



國立臺灣史前文化博物館

| 活動資訊 | 2010 |

07/08

950臺東市豐田里博物館路1號
<http://www.nmp.gov.tw>
services@nmp.gov.tw

2010/7/3~8/31

卑南遺址影像回顧特展





2000年

時間：2010/7/3~8/31
地點：第四特展室

從遺址的角度來說，考古不只是一個研究工作，也是一個事件，一段歷史。

過去對卑南遺址的展示偏重在考古的研究成果，對於以遺址為主體的「故事」反而較少關注。

考古發掘不可逆轉的特性，更相似於歷史的發展，考古田野的記錄，包括影像記錄，自然也該被視為史料的一部分，而不只是考古研究用的素材而已。

考古學家不只是個冷靜的分析者，也是歷史的參與者；遺址不只是史前人的生活空間，也是眾人的文化資產，而你我都在其中。

卑南遺址的歷史，我們正在繼續寫下去。

石柱——呈現卑南遺址上自日據時代就有的石柱照片。

卑南1980——呈現1980年卑南遺址搶救考古時的照片。

考古工作——呈現本館在卑南遺址上的考古工作及石板棺出土的照片。

風華——呈現卑南遺址文物出土的那一刻，以及精美文物照片。

卑南文化公園——呈現卑南遺址由遺址至公園的過程，現狀及未來。



日據時代





搶救考古，黃贊烈先生提供。



1993



1993



1986

考古工作及石板棺



1993



1993

精美文物



1998

考古現場

阿里山鄒族——山豬部落藝術特展

時間：2010/6/1~8/31

地點：第一特展室

主辦單位：嘉義縣政府表演藝術中心
國立臺灣史前文化博物館



阿里山日出揚名國際，卻很少有人知道山上還有鄒族部落的存在。98年莫拉克颱風挾帶豪雨，釀成災情慘重的「八八水災」，位於嘉義縣阿里山鄉的鄒族來吉部落遭土石流重創，成為災情慘重的重災區。

來吉部落原是個夜晚溪邊充滿螢火蟲、綠意盎然、山豬公共藝術妝點部落充滿野趣、族人結合文化與自然生態經營民宿的美麗部落。八八水災後，面對滿目瘡痍、被土石流掩埋的部落土地流失，梯田、竹林、森林、瀑布、石洞、峭壁不在，族人重新透過擅長的藝術創作，傳達族人面臨天災考驗所展現的樂觀與鍥而不捨的旺盛生命力。

「阿里山鄒族：山豬部落藝術特展」，匯集七位災區災民、同時是部落藝術創作者的作品，包括不舞·阿古亞那、雅慕伊、梁宗賢、陳春江、陳汪麗琴、陳清文、安高信等；透過山豬系列作品、繪畫、裝置、木雕、「鄒族神話故事——黃金神花的子民繪本原作展」、來吉部落八八水災影像等不同形式的作品，引人探觸及貼近這個無比勇敢的部落，以及部落跨世代表達文化的方式。



探索部落 紀念品店

配合「阿里山鄒族——山豬部落藝術特展」特展，設有「不舞創意商品區」與手繪《黃金神花的子民》繪本書，特展期間凡購買豬仔相關商品，可享其他商品9折優惠！



【手獵飛行·圓夢計劃】信<一馬義賣

手（透過雙手在文字、圖片、影片上說故事）

獵（深度單車環島，獵取視野及刺激）

飛（結合大學體驗營讓孩子開始對未來發想，夢想起飛）

行（紀錄下這趟大旅行，讓討論及議題發酵，也鼓勵更多人知道自己也行）



這是由「中正大學」、「政治大學」、「輔仁大學」三校聯合發起的跨校志工團體——「夢想之鄒志工團」。

目的在關懷88水災後，幫助鄒族國中生進行課輔與災後重建。計畫在暑假帶給孩子一趟「手獵飛行——金人環島之旅」，與長期的夜間課輔互相搭配，希望能開闊孩子的視野，也走出人生更美好的路，誠摯邀請您一起加入，幫助鄒族的小朋友更接近夢想！

信<一馬·一套四張 NT\$100

詳細資訊 <http://tsou98dream.pixnet.net/blog/post/5950169>

長毛象餐廳「豬」出沒 請注意！

特展期間於餐廳任何一景，裝扮成「不舞小豬仔」拍照，憑照片洽櫃檯人員，即可免費兌換「獵人爆米花」1份，或一人份餐點9折優惠！



主廚推薦：獵人套餐
香烤豬肋排
+ 涼拌山豬皮
+ 鹹豬肉
= 豪邁價220元

（豬出沒不易，限週末供應）

鄒族山豬來教資

配合「阿里山鄒族——山豬部落藝術特展」，不舞的可愛山豬來到教育資源中心，陪伴小朋友一同找鮮事，歡迎來看不舞姐姐的繪本《黃金神花的子民》，發現鄒族的神話傳說。



「重生與感恩」嘉蘭村莫拉克風災週年回顧特展

特展
Current Exhibition



〈莫拉克大水怪〉黃聖智 繪（嘉蘭國小三年級）



時間：2010/8/8~10/31

地點：一樓館史室

莫拉克颱風重創臺東縣金峰鄉嘉蘭村將屆週年，回首過去的一年，在殘破的土地上村民們齊力重建家園、步步艱辛，讓生活逐漸恢復常軌。

特展由本館與嘉蘭國小合作，透過小朋友的心靈、眼光，從教育活動作品中，傳達對社會的感恩，並且結合本館在災後進入田野，進行文物與歷史記憶搶救及心靈、教育活動，參與部落重建過程的實錄。

嘉蘭村的重生，族人靠著傳統智慧——babuzangal（自助人助）的精神，勇於面對災害、迎向未來；藉由特展也籲請社會大眾持續關懷災區，同時作為部落傳承以及教育民眾防災與重建的實例教材。

虎豹福報 庚寅虎年特展

時間：2010/2/12~2011/1/31

地點：本館二樓迴廊

自然虎——虎的由來：虎的種類與遷移發展。

近親虎——消失中的山貓：臺灣石虎、雲豹。

史前虎——岩畫中的虎圖騰：陰山岩畫與賀蘭山岩畫藝術。

文化虎I——民族虎崇拜：虎在民族文化慶典中扮演的角色。

文化虎II——臺灣民間信仰：臺灣民俗與虎爺信仰。

吉祥虎——民俗藝術：吉祥圖案與民俗工藝品。



2010年南科考古文物常設展

時間：2010/5/1~12/30

地點：南科考古文物陳列室，免費參觀

地址：臺南縣新市鄉南科三路9號2樓（臺南縣南部科學工業園區內）

南科考古文物陳列室，主要展示臺南縣南部科學工業園區遺址範圍所出土的文物，從最早距今約5000年前的大垆坑文化，至最晚距今300年前的漢人文化，橫亙4500年以上，提供我們認識早期臺灣史前人類生活的樣貌。歡迎民眾前來，一起了解史前文化的奧妙！

開放時間：08：00~12：00、13：00~17：00

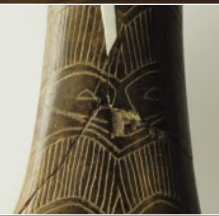
預約專線：06-5050905#8334 翁小姐



陶罐



人頭形陶偶



鹿角刀柄



犬遺骸

南科分館
Branch of NMP in Southern Taiwan Science Park Division II

臺東文旅休閒行館 新誕生

臺東文旅TCE Resort
是旅人優質的休憩空間
是您旅途中的住宿首選



『臺東文旅』TCE Resort是以提供旅人寧靜舒適的休憩空間為概念，並以推展地方人文特色旅遊為目標，致力成為臺東地區兼具文化與旅遊的新指標。讓每位蒞臨臺東文旅的朋友在旅途中擁有別具風格的住宿體驗。

New Open ! TCE Resort

特色

臺東文旅TCE Resort 位在『國立臺灣史前文化博物館』園區內，坐擁5公頃的博物館景觀公園，無論距離火車站、航空站或市區，皆僅需10分鐘車程即可到達，交通極為便利。

建築

全館建築由世界知名後現代建築大師麥可·葛瑞夫Michael Graves設計，其擅長裝飾藝術、色彩及古典建築語彙，作品具華麗的特質，用色大膽、活潑且鮮豔。

設施

本館規劃有旅遊諮詢及服務中心的櫃檯大廳，小而精緻的優質客房，悠閒舒適的餐飲空間以及豐美的餐點。

館內設有房門磁卡安全管控、個人保險箱、免費寬頻上網、有線電視、自助洗衣間、閱讀室、交誼廳、單車專用停車空間等設施，並提供機場車站接駁、單車租賃等服務。

地址：臺東市博物館路1號

訂房專線：089-384666

訂房傳真：089-384777

網址：<http://www.tceresort.com.tw>



原住民文化月 地點：教育資源中心 時間：週日14:00~17:00

報名請洽089-381166#523、592 請告知參加者姓名、參加者人數、材料包購買數量以及聯絡電話

特別企劃 原住民文化動手做『在田裡做的事』

七、八月是花東各部落的豐年節慶，在節慶之前，部落老少都在田裡忙碌著。在田中趕小鳥別來偷吃小米的閒暇時間，大家都在做什麼事呢？史前館與原社手創生活館、臺東縣原住民族全人發展關懷協會及在地工作室一起合作，要你快來看看在田裡做的文化工藝，一窺部落生活工藝的樣貌！



7/4 精神圖騰

講師：馬雄秋 / 法拉撒石頭彩繪
費用：100元

卡地布部落與射馬干部落是姐弟部落，在小米收穫祭舉行前夕，青年都會將精神圖騰架高，告知彼此的部落，舉行小米收穫祭的時間到了！部落裡的耆老會來跟大家解釋，小米收穫祭精神圖騰的象徵來由，讓參與活動的朋友明白，每年此時在部落舉高高的精神圖騰意義。

7/11 土地的居所

講師：撒根恩 /
撒根恩圖騰彩繪坊
費用：100元

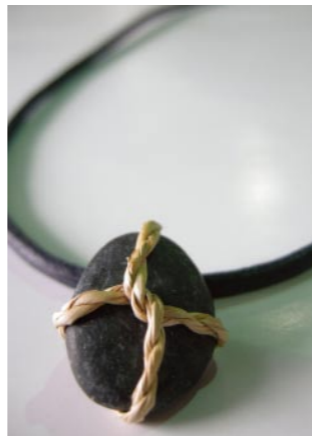
下過雨後……蝸牛總會一隻隻跑出來覓食，把田裡vuvu們（祖父母）種的地瓜葉都吃光啦！蝸牛吃葉子，那我們吃蝸牛，再把蝸牛殼畫上美麗的圖樣做成小小花器！



7/25 捻一條月桃繩

講師：林志祥 / 大鳥部落
費用：80元

在過去沒有現成繩索的年代，人們是運用什麼方式來綑綁固定東西呢？「月桃葉」就是其中一項很好用的材料喔！看看怎樣利用大自然的素材，製成堅固又耐用的繩索！



8/1 月桃提籃

講師：高梅禎 / I-Li工作室
費用：150元

在田裡工作時，月桃扮演相當重要的角色喔！綑綁用的繩索、休息時坐下來的涼蓆、裝東西的背籃都是取自於月桃葉，快來製作一個充滿自然香氣的月桃提籃裝飯盒吧！



8/22 箭型紋編織帶

講師：洪啟榮 / 卡塔文化
費用：70元

橘、黃、綠的三色編織帶，是排灣族常用於佩刀、勇士披肩、傳統頭飾的繫繩配件。三個顏色的排列看起來像愛心也像弓箭，這次由你自己來製作一條編織帶綁在布袋上，看看你編的形狀像什麼！



8/15 小鳥看我的！

講師：陳秋芳 / 秋芳工作室
費用：100元

快要收成的時候，小鳥千萬不要來啊！因為這時候田裡最怕的就是小鳥來光顧，趕快來製作彈弓，請牠們飛去別的地方啦！





讀繪本學英文

時間：7/18、8/1、8/15、8/29（日）上午10:00
 地點：教育資源中心
 名額：每梯次20名
 免費，報名請洽(089)381166轉523、592

暑假到來，教資中心特別企劃「看繪本、學英語」活動，透過繪本的精彩內容，讓小朋友們喜愛閱讀，同時從小培養學習英語的興趣。

本期以「Happy Summer」為主題，精選英語繪本，以說故事、玩遊戲方式，帶領小朋友們度過一個快樂的假期。



MISAWUR大提琴音樂研習營



主辦單位：臺東縣愛樂協會
 協辦單位：國立臺灣史前文化博物館
 國立臺東大學人文學院音樂學系
 臺東文旅股份有限公司
 樂一大提琴室內樂團

時間：2010/7/4~7/11
 地點：國立臺灣史前文化博物館
 本活動聯絡人：姬力木老師0919-274110

大提琴是西洋古典樂器，不僅是合奏中不可或缺的低音樂器，更成為當今舞台最受歡迎的獨奏樂器；它的魅力在炫麗的技巧與渾厚優美的音色。

「MISAWUR大提琴音樂研習營」聘請多年教學經驗的教授，與同學探討、分享在練習或演奏大提琴時所遇到的困難與解決辦法，並對大提琴在樂團中所需要掌握的合奏技巧等項目做專題講座，期間並安排多場精彩的大提琴音樂會。

音樂會 (Concert)

地點：本館視聽中心
 入場費每人100元，歡迎大小朋友攜手欣賞
 (小朋友6歲以上較適宜)

- 7/5 19:30 樂一大提琴室內樂團
- 7/6 19:30 柯慶姿大提琴之夜
- 7/7 14:00 「受難與復活」巴哈無伴奏大提琴組曲第五號 / 黃佳文示範演奏
- 19:30 姬力木近代中國大提琴作品
- 7/9 19:30 學生第一次聯合音樂會
- 7/10 19:30 張毅心為紀念蕭邦誕辰200週年音樂會
- 7/11 14:00 學生第二次聯合音樂會

東方點子管絃樂團音樂會

免費，歡迎大小朋友攜手欣賞(小朋友6歲以上較適宜)
 地點：本館視聽中心

7/3(六)19:30~21:00

東方點子管絃樂團成員來自臺東縣各國民小學愛好音樂的孩子，由於臺東縣缺乏提供熱愛音樂孩童展演之機會與場域，為發展孩童音樂才藝，舉行一場室內展演，提供音樂節目供縣民欣賞，同時讓本縣熱愛音樂之孩童呈現自己。

卑南文化公園 文化小尖兵培訓

日期：2010年7月起 地點：卑南文化公園
 招收對象：臺東縣市區、高中青少年
 報名電話：(089) 233466轉212
 活動網址：<http://www.nmp.gov.tw>

在史前遺址的荒野間，讓你迎刃尋奇
 在考古挖掘的現場裡，讓你思索解疑
 在卑南文化的探究中，讓你揮灑潛力
尋奇、解疑、探究
 文化小尖兵 有始變成長的一切驚喜
 歡迎你 加入青少年解說員培訓
 點燃知識的火苗



卑南族傳統植物文化的認識與體驗系列活動



聯絡人：彭小姐089-233466轉212

小米感恩收穫祭儀專題講座與祭場擺設實做解說

活動於7月份舉辦，詳情請洽工作人員。
 費用：每人50元(含活動材料與中餐)
 地點：南王國小
 傳統小米對卑南族的重要性與相關祭儀活動，透過實際製作與實物的展示，更了解祭品擺設意涵。

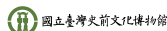
小米感恩收穫祭儀實務過程講解與座談

活動於7月份舉辦，詳情請洽工作人員。
 地點：南王國小，免費
 探討每個祭祀過程動作的意義，邀請長期於卑南族部落田野調查的中研院研究人員一同參與，能更加認識卑南族小米傳統祭儀。

卑南族大巴六九部落「增強力量」巫術的認識與體驗

8/7(六) 08:20~12:00；08:15報到
 地點：大巴六九「巴拉冠」的部落教室，免費
 卑南族常以「檳榔」為施咒物，用於考試、遠行、征戰競賽或其他想增強願望的巫術，歡迎有興趣的民眾來認識，名額有限，額滿為止。

參觀資訊 本館網址：www.nmp.gov.tw 各項活動如有異動，以現場公告為主。



| 常設展 | PERMANENT EXHIBITION | 臺灣自然史廳、臺灣南島民族廳、臺灣史前史廳、人類的演化、科學的考古學

| 開放時間 | OPENING HOURS | 9:00~17:00

休館日：每週一（遇國定休假日、補假日、選舉日照常開放）/ 農曆除夕、大年初一；
寒、暑假期間週一不休館（實際日期依公告）/ 行政院人事行政局公告不上班日

| 連絡本館 | CONTACT | 本館：089-381166轉777 卑南文化公園：089-233466
950臺東市豐田里博物館路一號 <http://www.nmp.gov.tw> services@nmp.gov.tw

| 導覽服務 | GUIDE |

【本館】 定時導覽：每日9:30、10:30、14:30、15:30

預約方式：學校或機關團體，參觀七日前上網或以電話、行文申請，額滿為止。

預約專線：089-381234，洽詢電話：089-381166轉753或755

【卑南文化公園】 定時導覽：每日10:00、15:00

預約方式：學校或機關團體，參觀七日前上網申請，額滿為止。

洽詢電話：089-233466（例假日未提供服務）

| 水舞表演WATER | DANCING FOUNTAIN SHOW |

*11:00、17:00(每場20分鐘) *20:00(本場30分鐘)

| 票價公告 | ADMISSION FEES |

售票處電話：089-381166轉778（休館日未提供服務）

【本館】 【全票\$80】 【團體票\$60】 【優待票\$50】

【卑南文化公園】 【全票\$30】 【團體票\$20】 【優待票\$15】

【本館+卑南文化公園】 【套票\$80】

| 交通指南 | TRANSPORTATION |

【國立臺灣史前文化博物館】

火車 | 南迴鐵路「康樂」站下車，徒步七分鐘。

公車 | 鼎東客運「永豐紙廠站」下車，徒步二十分鐘。

開車 | 臺東市中興路四段上於永豐餘紙廠旁路口轉入（351巷），直行。

【卑南文化公園】

火車 | 南迴鐵路「臺東站」下車，徒步十分鐘。

公車 | 鼎東客運「卑南國中站」下車，徒步十分鐘。

開車 | 臺灣省道九號公路（臺東市更生北路）經由卑南國中及縣立壘球場間二十米大道進入。

