



國立臺灣史前文化博物館

| 活動資訊 | 2009 |

3/4

950臺東市豐田里博物館路1號  
<http://www.nmp.gov.tw>  
[services@nmp.gov.tw](mailto:services@nmp.gov.tw)

2008/12/2~2009/12/13

**全國巡迴展**

展示地點及日期：

- \* 行政院原住民族委員會  
原住民文化園區管理局  
(2009/3/17~5/10)
- \* 高雄市立文化中心  
(2009/7/25~8/30)
- \* 行政院原住民族委員會  
臺灣原住民圖書資訊中心  
(2009/9/7~10/9)
- \* 臺中縣港區藝術中心  
(2009/11/14~12/13)

| 國際攝影展 全國巡迴展

跨越與連結臺灣與南島文化



丹尼

岩佐



法屬玻利尼西亞大溪地



### 公開的密室——博物館典藏保存技術特展

時間：2008/11/21~2009/5/3

地點：國立臺灣史前文化博物館第四特展室

指導單位：



從「私人寶庫」轉變成「公眾歷史的收藏」，博物館成為公眾的教育文化事業。現代科技保存技術與典藏方式延長了文物的生命，讓我們的後代子孫得以親眼目睹，與我們一同見證歷史。

展出單元：

1. 博物館的興起與發展
2. 文物保存與維護科學-- 從黑暗到光明的探索歷程
3. 從寶物到文化資產化的過程
4. 影響文物留存時限的關鍵-- 文物典藏環境因子
5. 文物蟲蟲危機
6. 文物典藏流程
7. 文物包裝標準用材大觀
8. 文物時空膠囊-- 文物典藏技術現場演示、文物描繪現場演示
9. 泥塑偶檢測大解密、文物檢視與管理科學
10. 曾經擁有，更希望天長地久



手作—收成的諾麗果

時間：2008/12/2~2009/3/1  
地點：國立臺灣史前文化博物館第一特展室  
主辦單位：行政院文化建設委員會  
代辦單位：國立臺灣史前文化博物館

丹尼 (Mr. Danee Hazama)，日裔美國人，國際知名攝影家。

曾為《世界地理頻道》及許多博物館策劃攝影節目，包含南太平洋區域的南島文化及史前遺址。自2007年起，以相機紀錄臺灣原住民族，希望臺灣原住民族能為世界所見，並溝通臺灣與南島世界。

岩佐嘉親 (Mr. Iwasa Yoshichika)，日本人，知名南太平洋地區民族學與考古學蒐藏家。

1959年與信州大學組織了「玻里尼西亞學術調查隊」，展開了50次以上的南太平洋區域南島文化調查。2008年，岩佐嘉親將全數收藏捐贈本館，擴展並豐富了本館的南島文化收藏。

透過丹尼的影像，配合岩佐嘉親的南島文化藏品，相輔相成介紹南島人民的生活，並期望促進兩地文化交流。

展示主軸以南島共通的語言——MATA (眼)、LIMA (手)、MANA (心)，做為展示主題的啟發：

**眼所觀：**看見這塊南島土地的天堂中，原真善良的面容。

**手所做：**用勤奮的雙手編織豐美的織紋與提籃，用厚實的雙手與天地博鬥，南島人是獵人也是大海冒險家。

**心所信：**精神場域，是神靈祭儀色彩濃厚的臺灣原住民與南島語族重視的一環。

眼所觀—  
法屬玻利尼西亞Tetiaroa島

### 穿越歷史長河——文明科技四千年

時間：2009/3/9~2009/4/30  
 地點：國立臺灣史前文化博物館第一特展室  
 主辦單位：中央研究院 歷史語言研究所  
 展示：國立臺灣史前文化博物館

一道豐沛的四千年歷史文物長河，將從臺北中央研究院川流至臺灣各地。

為慶祝中央研究院歷史語言研究所創立80周年，由史語所主辦的「穿越歷史長河——文明科技四千年」全國巡迴展，為縮減臺灣城鄉數位差距，從2008年5月起展開，於全國七個博物館巡迴展出。

觀眾可透過現場展件與線上資料庫等，從不同角度欣賞人類工藝與美學的積累，體驗人文與科技結合的種種可能。例如瀏覽三、四百年前清朝皇帝的詔書；利用「魔幻水晶球」以虛擬方式，把玩臺北八里十三行遺址出土的可愛陶偶豬；欣賞三千年前商朝馬車等。



起居注冊稿



雷曼露莎經書

廣地南部永元五年至七年官兵金磓月言及四時簿

### 「牛轉乾坤」牛年特展

時間：2009/1/27~2010/2/12  
 地點：本館二樓迴廊

2009牛年「牛轉乾坤」特展將帶大家認識史前時代的牛、原住民先民與牛、牛的演化進展、牛引進臺灣的過程，並告訴大家臺灣人何時開始喝牛奶等單元。

距今西元前15000-10000年前的法國拉斯考( Lascaux ) 洞窟中，史前人類描繪出生動的歐洲牛。在世界各地發現的岩畫，牛，是被畫得最多且最清楚的動物。從牛的演化歷史中發現，現今生活在全世界的牛，其祖先主要來自歐洲。

冰河時期海平面下降，許多動物跨越臺灣海峽來到臺灣，在臺灣發現的德氏水牛骨骼化石就是例證。





臺南科學工業園區裏，  
出現了臺灣考古史上的重大發現！

開發工程迫在眉睫，  
為了保護珍貴的文化資產，  
必須進行搶救發掘。

你能勝任這個重要的任務嗎？

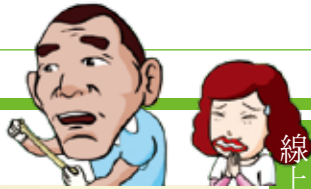
馬上加入搶救考古的行列，  
共有14個關卡等你來挑戰！

在接受一連串的訓練後，你將接獲搶救南科遺址的計畫，體驗完整的考古步驟，發掘各種重要的史前遺物，並且遭遇各種特殊事件。發掘工作完成後，更需動手進行修復與研究，了解史前生活的奧秘。

**謝謝您的參與，將協助我們構思南科分館的未來。**

我們將透過您在網頁點選過程留下的紀錄，幫助我們了解您的背景、考古學知識與喜好等，作為我們構思南科館未來展示、教育推廣與觀眾服務的參考。

**南科分館小檔案：**史前館分館，位於臺南科學工業園區。預計於民國99年動工興建，肩負保存南科文化資產與推廣考古教育的使命。



## 南和部落祭禮maljeveq 的週邊博物館化操作



屏東縣麟鳳鄉原住民族社區發展協會  
Pingtung County Laisi Township  
Indigenes Community Development Association

### 一起走一段——原住民文物館專業提升

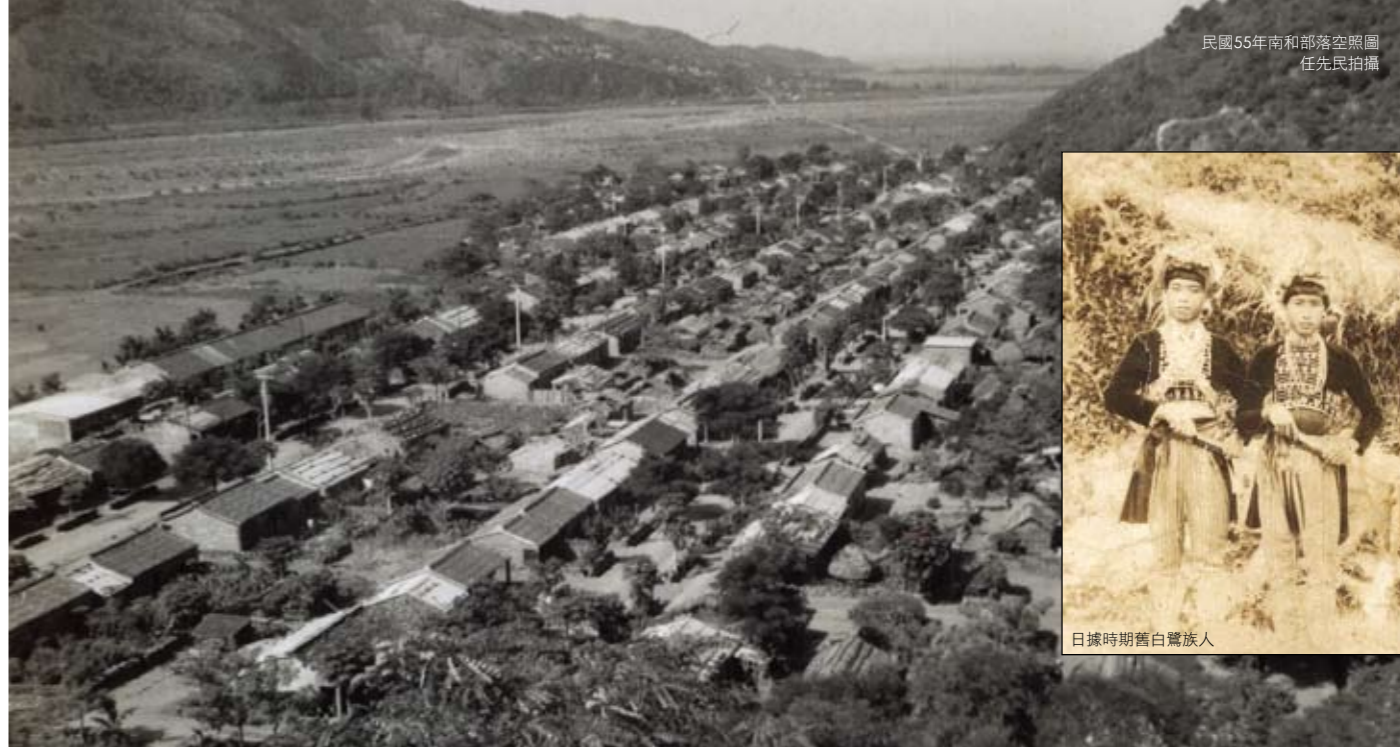
我們部落文物館可以為部落做哪些事呢？

部落又可以給文物館什麼樣的禮物呢？

初一到初五，部落正逢舉行難得的五年一次的祭禮——maljeveq。想從各個面向整體規劃祭典活動，包括讓族人認識祭典整體文化內涵以及存在的價值與意義、讓部落青少年參與並傳承教育，讓來訪朋友認識部落特色文化並帶動部落經濟產業。文物館操作與部落祭典結合的想法就這樣產生，我們對傳統祭典做了有別以往的規劃：

- 一、於文物館戶外的「刺球練習場」，架設靜態輸出展示。
- 二、祭場旁設置祭典解說區及祈福區。
- 三、「宗長石板屋」提供文物參觀區。
- 四、部落特色產業展示區。
- 五、參觀動線規劃。
- 六、最後，部落青少年於文物館展演，讓來訪朋友有機會看到部落充滿希望與熱情的一面。

一個多月來的密集忙碌，換來五天的感動！我們努力讓自己更具有博物館專業，透過這種方式呈現我們自己。雖然經費拮据，但人與人之間的凝聚力，讓我們捲起袖子一起工作、一起克服、一起實踐共同的理念。



民國55年南和部落空照圖  
任先民拍攝



日據時期舊白鶯族人



### 記憶、祭儀與技藝——原住民青少年文化成長班陪伴教學

史前館自2006年起與部落在地團體合作，透過講師費、助教費與材料費等補助，與部落進行類似成長班操作的活動課程。今年度將擴大遴選五處部落作為合作對象，希望促進青少年於相關技藝、記憶與祭儀等文化層面的學習與轉化，與中青老壯輩族人一起共度汗水與收穫都很多很難忘的暑假時光。

合作對象：有志進行部落學童文化教育扎根之團體，例如青年會、年齡組織等，尤其是較無其他管道可獲得官方補助或企業贊助的團體。



### 博物館與部落出版品

史前館於2009年起，啟動「紀錄、轉譯與出版：部落文史與專題出版品增印計畫」，由本館專業研究人員一路陪伴部落，包括：

- 一、協助企劃出版架構、田調資料撰寫與轉化演繹，建立部落自己的在地觀點。
- 二、協助與專業美術設計師溝通，一起做出優質出版品。
- 三、協助申請國際書號ISBN及國家圖書館預行編目資料CIP，讓各界知道部落文獻的存在並永保流傳。

期望出版能成為部落對內與下一代進行相關族群記憶與教育的重要紀錄，對外在市面上流通、在學術界上留存。

合作對象：

以部落相關組織為主體提出提案，不接受個人提案，今年遴選一處部落進行合作。

詳情請洽：educenter@nmp.gov.tw索取計畫說明，或來電洽詢(089)381166#522 林小姐，截止報名時間為2009年4月30日。

### 唱自己的歌：史前館原住民青年歌謠創作專輯出版

史前館在2008年所推動的原住民族樂舞展演計畫中，特別邀約原住民青年創作歌手到館舉辦作品發表演唱，由卑南族歌謠創作者陸賢文擔任首場演出，後陸續有年輕輩的創作歌手接力演唱。徵得五位創作歌手同意，慷慨地提供八首歌曲，完成合輯錄製出版，開啟史前館鼓勵原住民歌謠創作風氣的斐頁。



4/22 是什麼日子？

4/22 繪本共讀《寫信給冬天》 時間：2009/4/22 (三) 14:30 地點：教育資源中心

世界地球日 Earth Day 2009



1990年4月22日，全球141個國家的數億地球公民，身穿藍綠服裝參與首次「世界地球日」活動。從此，在這天，不同國籍的人們，以各自不同的方式宣傳和實踐環境保護的觀念。



歡迎各位家長帶著國小低年級跟學齡前的小朋友一起參加，還可以把繪本帶回家。  
報名請洽：(089)381166轉523、592 電子信箱：educenter@nmp.gov.tw



今年北極的夏天變得又熱又長，小北極熊、大鯨魚、招潮蟹、蝴蝶、小鳥都想要寫信給冬天，問他在哪裡？城裡的人們也開始討論這件事情，冬天為什麼還不來？

史前生活 節能減碳愛地球 點點滴滴，史前館和你一起愛地球！



**和自然環境一起呼吸！**  
配合季節氣候，調整全館空調系統出風量。

**節約能源**  
隨手關燈、關電腦，每日減少開燈半小時，空調照明要定時。

**資源回收**  
珍惜可再利用的資源，減少產生廢棄垃圾。

**環保交通**  
鼓勵館員多騎腳踏車，節能又健身！

**環保標章**  
換裝省電燈具，選擇環保標章產品。

**創造綠空間**  
水龍頭裝省水器，洗手水變灌溉水，循環使用水資源。

## 外籍配偶手工藝學習班

外籍配偶手工藝學習班又要開始上課囉！

每年的三、四月，我們臺東縣外籍配偶協會的媽媽阿姨們，都很辛苦且認真地聚在協會上課，從她們東南亞母國的文化裡找題材發揮創意，要在五月份給大家不一樣的動手做活動，並更認識東南亞文化！

讓我們肯定她們的付出與努力，也期待你們全家報名參加！



麻布筆記書成品



親子教學現場

## 好聽好玩故事屋 『神話魔毯--魔法精靈說故事』

時間：每週日上午10:00

地點：教育資源中心

每場限25人，採預約報名，報名請洽(089)381166轉523、592，如預約未額滿則於當日開放現場報名。  
(每週故事主題詳情，請洽教育中心)

在史前館的魔法森林裡，解說員們化身為精靈姊姊哥哥，我們跟著精靈們搭乘神話魔毯，一同遨遊於臺灣豐富的口傳神話。



報名請089-381166#523、592

(請告知參加者姓名、參加者人數、材料包購買數量以及聯絡電話)

## 週日親子教育活動

### 牛皮出在牛身上

時間：3/1(日)14:00~16:30

材料費100元，限額30名。講師：洪百加  
皮雕是敲出來的？三兩下製作出自己專屬的鑰匙圈。



### 草頭寶寶

時間：4/12(日)14:00~16:30

材料費100元，限額30名。講師：朱美玲  
利用簡單的播種技術與材料，讓小朋友發揮巧思，做出不同造型的「草頭寶寶」。

## 影片欣賞 免費，歡迎大小朋友攜手觀賞 地點：教育資源中心

### 冰原歷險記 2

時間：3/8(日)14:00

片長：91分鐘

巨大的冰壩正發生崩解，冰原三兄弟決定到安全處避難，直到……。



### 派特森與芬達貓

時間：3/15(日)14:00

片長：76分鐘

這一切都是從廁所的門打不開那天開始……。



### 森林保衛戰

時間：3/22(日)14:00

片長：100分鐘

這到底是誰家後院呀？烏龜和他的森林朋友們終於從冬眠中甦醒過來，結果發現……。



### 鴿戰總動員

時間：3/29(日)14:00

片長：111分鐘

鴿子小威擺脫個子小的缺點，成為二次大戰期間，英國皇家信鴿服務隊的英雄……。

### 王子與公主

時間：4/19(日)14:00

片長：70分鐘

法國皮影動畫家奧切樂的影片，影子造型細緻，富表現力，讓習慣一般卡通的大小朋友耳目一新。

### 奇蹟的夏天

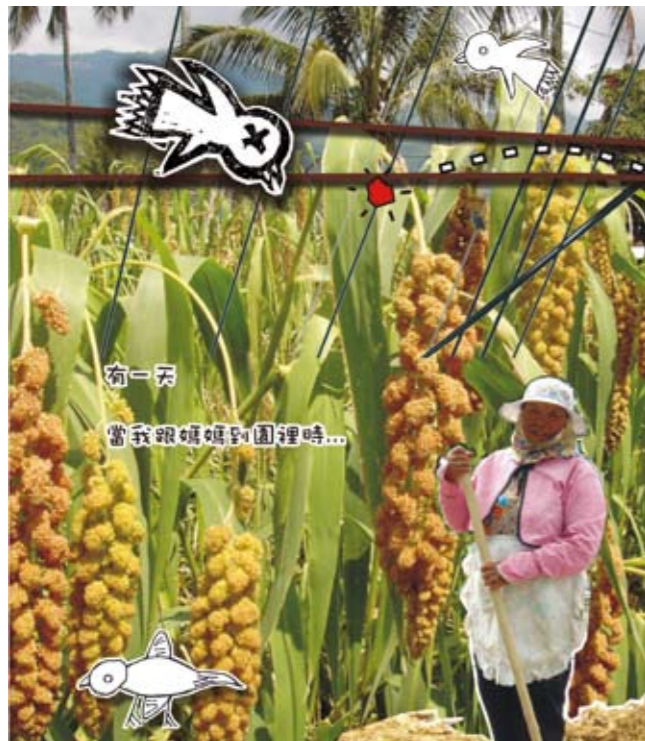
時間：4/26(日)14:00

片長：103分鐘

一群原住民小朋友組成的足球隊，終於打進了這場準決賽。他們將面臨國中生涯最後一個全國戰役……。







七月，臺灣原住民小米豐收的季節，但是族人可不希望鳥兒把小米吃了。

設計師將成串的「罐頭製趕鳥器」與小米穗意象結合，以琉璃珠串成一束束小米作品。

小米有祈福的含意，而此系列產品不可少的「綠蟲」琉璃珠，代表豐收。

祈福與豐收，是很有故事性的伴手禮。

設計團隊：Ata —— 卡塔原社傳習工場

「Ata」，東排灣語琉璃珠之意。一群原住民媽媽小姐們，用手訴說土地的故事！從排灣族的珠子出發……。



乍暖還寒的三月天，大地披上一層金色陽光，甦醒的萬物立刻活絡起來，展現旺盛的生命力。

春天是百花齊放的季節，卑南文化公園的植物，隨著春暖花開當然也不例外。

與眾不同的是，放眼望去多是濃濃的本土味！

感覺倍增親切的原生種植物，他的單花也許不明顯，卻能以聚眾的方式引起你的注意；他的顏色可能太單調，就以香味吸引你。

步道旁迎賓的苦楝樹，小紫花隨風搖曳，空氣中飄送著淡淡苦楝花香；

星果藤在陽光照射下，綠葉烘托使黃花更為出色；

潔白的流蘇要與溲疏爭奇；粉紅的桃金娘敢與野牡丹鬥豔。

盛開的花朵引來了蜜蜂與蝴蝶爭相覓食，其他昆蟲也忙著唱結婚進行曲，如此熱鬧的卑南文化公園您豈能錯過！



對象：臺東縣國高中學生  
費用：免費

當日子覺得鼻塞，生活過得想逃！  
到哪裡找一個可以奔跑起飛的心情去處。  
尋覓一個倒顏潑彩的人間桃源。  
丟開凡塵滾滾，走出空洞黑白的生活，  
深情迎照卑南文化公園一身的青翠與嬌媚。

「文化小尖兵」  
是你傾聽文化節拍，凝聚盈盈幸福的不同選擇。  
卑南文化公園展開雙手歡迎您加入！

報名請洽089-233466#212，請告知參加者姓名、  
參加者人數以及聯絡電話。

## 傳統卑南族的家

國立臺灣史前文化博物館網址：[www.nmp.gov.tw](http://www.nmp.gov.tw) 各項活動如有異動，以現場公告為主。




家是生活的重心，從選址到建造過程，都與周圍的自然環境密不可分。特別是建材的選用，過去祖先憑著豐富的生態智慧，運用天然材料與精細的工藝技術，發展出獨特的建築文化。

然而，這些豐富的生活智慧，在時代洪流中逐漸消失。為能達到文化技藝的傳承，史前館邀請鄰近pinaski部落(下賓朗部落)耆老以傳統建材及工藝技術建造卑南族傳統家屋，並在周圍種植常使用的民族植物，期望能以貼近生活的方式來展現卑南族的生態智慧。

歡迎有興趣的民眾前往參觀。



**參觀資訊** 本館網址：[www.nmp.gov.tw](http://www.nmp.gov.tw) 各項活動如有異動，以現場公告為主。

 國立臺灣史前文化博物館

| 常設展 | PERMANENT EXHIBITION | 臺灣自然史廳、臺灣南島民族廳、臺灣史前史廳、人類的演化、科學的考古學

| 開放時間 | OPENING HOURS | 9:00~17:00

休館日：每週一（遇國定休假日、補假日、選舉日照常開放）/ 農曆除夕、大年初一；  
寒、暑假期間週一不休館（實際日期依公告）/ 行政院人事行政局公告不上班日

| 連絡本館 | CONTACT | 本館：089-381166轉777 卑南文化公園：089-233466  
950臺東市豐田里博物館路一號 <http://www.nmp.gov.tw> [services@nmp.gov.tw](mailto:services@nmp.gov.tw)

| 導覽服務 | GUIDE |

【本館】 定時導覽：每日9:30、10:30、14:30、15:30

預約方式：學校或機關團體，參觀七日前上網或以電話、行文申請，額滿為止。

預約專線：089-381234 · 洽詢電話：089-381166轉753或755

【卑南文化公園】 定時導覽：每日10:00、15:00

預約方式：學校或機關團體，參觀七日前上網申請，額滿為止。

洽詢電話：089-233466（例假日未提供服務）

| 水舞表演WATER | DANCING FOUNTAIN SHOW |

\*11:00、17:00(每場20分鐘) \*20:00(本場30分鐘)

| 票價公告 | ADMISSION FEES |

售票處電話：089-381166轉778（休館日未提供服務）

【本館】 【全票\$80】 【團體票\$60】 【優待票\$50】

【卑南文化公園】 【全票\$30】 【團體票\$20】 【優待票\$15】

| 交通指南 | TRANSPORTATION |

【國立臺灣史前文化博物館】

火車 | 南迴鐵路「康樂」站下車，徒步七分鐘。

公車 | 屏東客運「永豐紙廠站」下車，徒步二十分鐘。

開車 | 臺東市中興路四段上於永豐餘紙廠旁路口轉入（351巷），直行。

【卑南文化公園】

火車 | 南迴鐵路「臺東站」下車，徒步十分鐘。

公車 | 屏東客運「卑南國中站」下車，徒步十分鐘。

開車 | 臺灣省道九號公路（臺東市更生北路）經由卑南國中及縣立壘球場間二十米大道進入。

