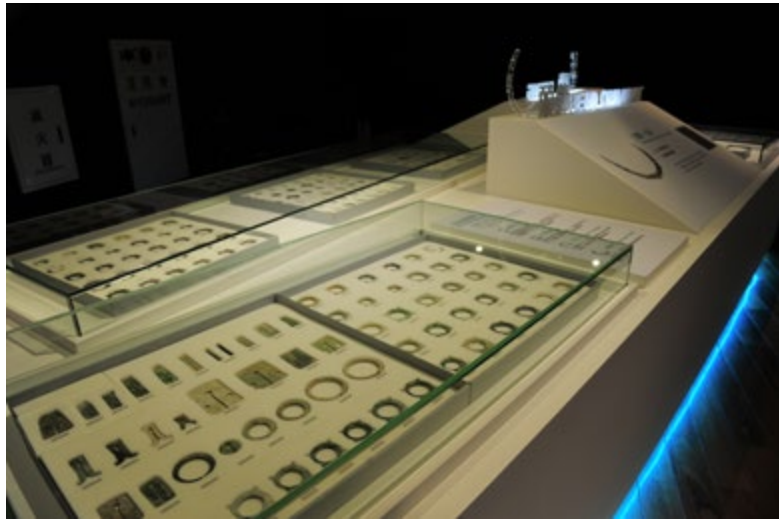


玉見臺灣：史前與當代之交會特展

Ignite the Stories Behind Taiwan Jade

2016/12/14(三) ~ 2017/12/14(日)
本館第三特展室



千年來，臺灣玉的起落，讓我們「玉見」臺灣的歷史深度、文化厚度與美感的高度！

臺灣玉—臺灣特有的玉石、史前到現代的珍寶、臺灣到東南亞的交流見證，特展從礦物、產業、考古、史前及文創等面向揭開五個「點燃」的故事。

mi'aputr 戴著花環的人們：下賓朗部落特展

Pinaski Indigenous Community Special Exhibition

2016/7/27(三) ~ 2017/5/21(日)
本館第一特展室

和卑南族人做朋友，你需要認識的第一個關鍵字 - 「'aputr (花環)」，是卑南族人彼此維繫關係主要而且簡單的象徵。

本展將下賓朗(比那斯基)部落 100 年間的人、事與生活，用簡單易懂的方式介紹給到訪的朋友；透過認識卑南族花環，和族人們一起編織花環，關心遠方的親友，重新牽起彼此的情誼。



部落小旅行：聚在下賓朗

2017/4/2(日)、4/3(一) 14:00-17:00
卑南遊客中心



春假期間特別活動，除了可到博物館看展覽，不妨可安排深度部落之旅，與族人相聚。

內容 | 手花環編製+風味點心阿拜製作+體驗(樂舞或穿族服拍照或小男生摔角三擇一)

地點 | 卑南遊客中心(臺東縣卑南鄉賓朗村 16 鄰賓朗路 286 號)

費用 | 300 元(含 1 位大人與 1 位小孩，各項內容可加購，請事先匯款)

洽詢 | 0982-030-671 莊小姐

不只是歌舞，更是孩子與土地的未來： 談當代議題於原住民兒童歌舞劇的展現

2017/4/7(五) 14:00-17:00
本館 2058 教室



主講：椰油國小顏子喬、知本國小高雅玟(卑南族)
土坂國小歌樂恩·達力谷(排灣族)
主持：郭靜雯(臺東廢核反核廢聯盟秘書長)

近年來，參加原住民學童歌舞比賽的臺東區國小，不約而同推出結合當代議題如反核廢、拒絕遷葬、爭取南迴醫療人權的歌舞劇。不管是排練過程或演出結果，在在牽動舞者與觀者對部落的關注且獲得佳績。來聽編劇老師透過舞作想分享給孩子與國人的訊息。



報名方式 | 網上報名 <http://reservation.nmp.gov.tw/>
教師請逕上全國教師在職進修資訊網報名。

※ 演講活動可登錄公務人員學習時數

本館主題導覽

時間：上午 10:00 及下午 3:00 各一場

請至本館二樓展示廳入口處登記(每場 20 個名額，較適合親子參與)



3月 蛙?蛙?蛙!—蛙在樹上

蛙~是誰?認識樹蛙，挑戰您的眼力與記憶。

4月 “陶”--樂--比”--有趣的陶器認識

鍋、碗、瓢、盆...史前生活密碼”陶”解答!舊的、新的;紅的、黑的差在哪?眼花瞭亂讓您體驗考古修復樂趣!

愛在史前郊遊趣

2017/3/4(六) 10:00-16:00
本館景觀花園



在蝶舞紛飛與桂花香氛的初春時節，野餐、聽音樂、逛市集、看表演、遊戲、賞水舞、闖迷宮...，共同享受音樂與美食交織成的浪漫饗宴!

聯絡洽詢 | (089)381166 轉 768



小手拉大手

2017/4/8(六) 10:00-16:00
本館二樓迴廊

搭配 FUN 手作 DIY 大會串、童樂會、童玩、特色手創市集等，一系列親子同樂、有趣的教學活動，要讓民眾快樂的逛遊博物館。

聯絡洽詢 | (089)381166 轉 768



本中心開放時間：週三 14:00~17:00 · 週六、日 9:00~17:00

史前獵人小劇場 VR 體驗

開放時間 9:00~16:00 | 教育資源中心 | 免費

現場報名 | 由財團法人資訊工業策進會數位教育研究所開發虛擬實境體驗系統，戴上頭戴式顯示器後，化身為史前獵人虛實穿梭，身歷其境原始生活，及體驗趣味獵人技能。

手腦並用瘋桌遊

開放時間 9:00~16:00 | 教育資源中心 | 免費

透過玩，讓孩子認識台灣動植物及生態

透過玩，讓孩子在世界上進行考古探索

透過玩，可以玩出潛力、玩出創意、玩出競爭力

教資中心提供數種有趣、教育性桌遊供民眾於服務台憑証租借

於 3/19、4/16(週日) 10:30~11:30 還有達人帶你玩桌遊

【DIY】綠光剪影

2017/3/26(日) 14:00-16:00
教育資源中心

綠色隧道的搖晃樹影，讓人分不清是月光還是路燈，穿梭在當中的，是下賓朗的回憶。利用物理原理加工將玻璃瓶變成燈飾與容器，歡迎一起來嘗試科學融入工藝技巧。

活動費用 | 材料費 30 元

報名方式 | 網上報名 <http://reservation.nmp.gov.tw/>

教師請逕上全國教師在職進修資訊網報名。

聯絡洽詢 | (089)381166#523、592



聽繪本故事玩戳戳樂

Guided Reading Session: Picture Books

透過有趣的故事，可以涵融嚴密的思考，我們為孩子設計了精彩的故事與遊戲，全程參與聽故事活動，還可以當場玩戳戳樂遊戲!

時間 | 3/19、4/16(週日) 10:00~10:30

地點 | 教育資源中心 講者 | 故事媽媽

免費，每場限 25 人，

報名請洽 (089)381166 轉 523 或 592。



考古文物3D資料庫

臺灣第一個3D文物資料庫正式上線！

國立臺灣史前文化博物館近年來為發展智慧博物館引進此一高科技，將其應用於文物典藏、研究與展示推廣等領域，經過長期的規劃與努力，於今年推出臺灣第一個3D文物模型資料庫(3d.nmp.gov.tw)。

目前於資料庫中已有80件考古文物，透過資料庫使用者可以藉由文物時代、類別與出土遺址進行搜尋，並且可以直接於網頁上瀏覽3D模型，不需另外安裝其它程式，即可從任意角度觀看考古文物。

想體驗3D世界的相關功能嗎？可透過QRcord下載APP使用「擴增實境(AR)」功能，即可讓下方平面的圖片出現3D文物模型哦！

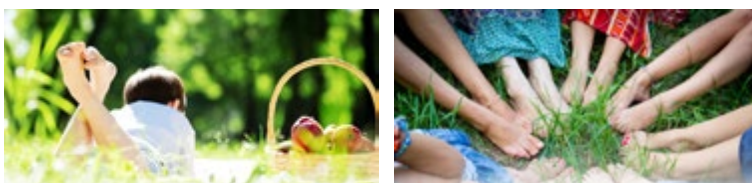


擴增實境
AR感應區



天真無鞋，對牛彈琴【民俗野餐趣】

2017/3/26 (日) 8:00-11:00
卑南遺址公園、台東新站



卑南遺址公園與台東火車站數千年前的位置為全台最大的史前文化生活圈，為第一個首都。隨著時間的洪流，今日這塊土地為全臺東民俗最密集之處。旁邊草地尚有農人牧養的牛隻，因此台東新站為全台唯一可以看到牛的大站，文明與傳統的強烈對比頗富趣味。

為徹底展現台東純淨環境、深度文化與熱情的服務態度。歡迎每個人脫掉鞋子、脫掉包袱與大地共舞，用心聆聽生活的細節與美妙的音樂。用心享受著最乾淨的土壤、水、空氣，深度的文化與民俗主人的熱情。

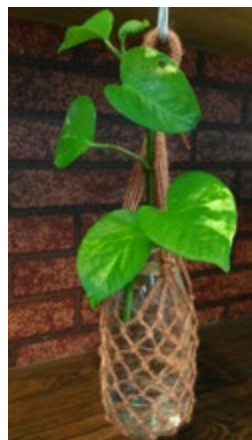
月桃積雪手工皂

2017/3/11 (六) 14:00-16:00
卑南遺址公園



月桃整株帶有令人喜愛的清香味也是從早期即被人們普遍利用的植物，有研究發現月桃葉內的多酚含量極高融入手工皂特殊的馨香更令人難忘。

費用：酌收材料費 160 元



麻繩創意編

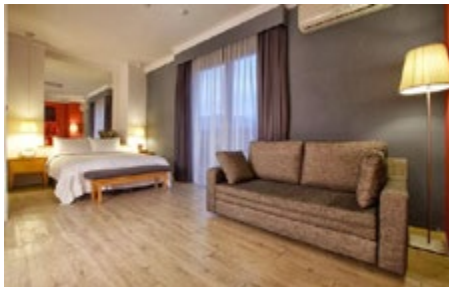
2017/4/15 (六) 14:00-16:00
卑南遺址公園

一般家庭都會有用不到的瓶瓶罐罐，利用麻繩與之結合隨手的創意巧思，就能活化它的生命。

費用：酌收材料費 100 元

報名對象 | 親子、一般民眾、教師
報名方式 | 網上報名 <http://reservation.nmp.gov.tw/>
教師請逕上全國教師在職進修資訊網報名。
聯絡洽詢 | (089)233466#210 李小姐

台東文旅，是一間頗具知名的精緻旅館，帶著濃濃的鄉村莊園氣息，是許多文人及演藝人員、政府官員、國內外企業的貴賓等，台東之旅下榻的首選。



獨具特色的空間設計，和感受馨而貼切的服務。結合史前文化博物館園區國際級的藝文環境，已成為中外旅人踏上台灣東南岸旅程，必然駐足休憩與餐宿的優質景點。

【住房優惠】2017『春遊東岸』住房優惠，即日起-6/30，熱賣中！
【迎新獻禮】歐巴拉朵·南法香頰~孝親年節禮專案，限時限量！

www.tceresort.com.tw tel / 089-384 666
950 臺東市博物館路1號 fax / 089-384 777

常設展 | PERMANENT EXHIBITIONS | 臺灣自然史廳、臺灣南島民族廳、臺灣史前史廳、人類的演化、科學的考古學
開放時間 | OPENING HOURS | 9:00~17:00/休館日：每週一(遇國定假日、補假日、選舉日則照常開放並延後休館，延後休館日另行公告)、農曆除夕、大年初一、行政院人事行政局公告不上班日。

票價公告 | ADMISSION FEES | 【本館】全票\$80，團體票\$60，優待票\$50，臺東縣民憑證\$40。【卑南文化公園】全票\$30，團體票\$20，優待票\$15。售票處電話：089-381166轉778(休館時間未提供服務)。

導覽服務 | GUIDE | 【本館】每日9:30、10:00、10:30、11:00、14:30、15:00、15:30、16:00，預約方式：學校或機關團體，參觀七日前上網或以電話、行文申請，額滿為止，預約專線：089-381166轉753或755。【卑南文化公園】每日10:00、15:00預約方式：學校或機關團體，參觀七日前上網申請，額滿為止，洽詢電話：089-233466(休館時間未提供服務)。

水舞表演 | WATER DANCING FOUNTAIN SHOW | 11:00、17:00(每場20分鐘) 20:00(本場30分鐘)。

交通指南 | TRANSPORTATION | ●國立臺灣史前文化博物館：火車：南迴鐵路「康樂」站下車，徒步七分鐘。公車：鼎東客運「永豐紙廠站」下車，徒步二十分鐘。開車：臺東市中興路四段上於永豐餘紙廠旁路口轉入(351巷)，直行。

●卑南文化公園：火車：南迴鐵路「臺東站」下車，徒步十分鐘。公車：鼎東客運「卑南國中站」下車，徒步十分鐘。開車：臺灣省道九號公路(臺東市更生北路)經由卑南國中及縣立壘球場間二十米大道進入。

連絡本館 | CONTACT | ●本館網站 www.nmp.gov.tw
服務信箱 services@nmp.gov.tw
facebook: www.facebook.com/NMPprehistory
●本館：089-381166轉777
卑南文化公園：089-233466
●95060臺東市豐田里博物館路1號



各項活動如有異動，以現場公告為主。
Please check the official bulletin board on site for current information.

發行人 Publisher：張善楠 Shan-Nan Chang
主編 Chief Editor：盧梅芬 Mei-Fen Lu
執行編輯 Executive Editors：楊素琪 Su-Chi Yang
美術設計 Graphic Design：楊素琪 Su-Chi Yang