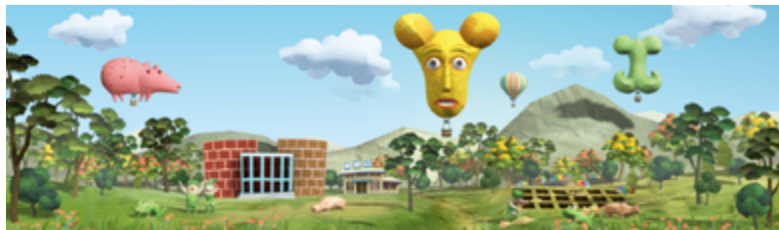


## 趣·逛：史前專「享」店 — 文創特展

Share the Fun! Creativity inspired by prehistoric collections

2014/12/12(五) ~ 2015/12/12(六)  
本館第三特展室

專「享」店 · 架起溝通的橋梁 分享穿越時空的創意與共同價值  
設計師們以自己的感受力，提煉文物的精神與價值，或重新賦予文物新意義。以文創品、動畫、互動裝置，探索史前文化內涵與美感！



### 奇「享」天空彩繪熱氣球

大小朋友們，快以自己的感受力，畫出獨一無二的熱氣球，讓你的創意變成摺紙 3D 動畫，飄上藍天！

#### 互動活動時段

3~6 月、9~12 月  
上午 1000-1130 下午 1430-1600  
7~8 月  
上午 0930-1200 下午 1400-1630

#### 活動辦法 20 元 / 單張

特展互動活動期間，凡購買互動圖紙即可參加推廣品抽獎活動，詳情以現場公告為主。(活動品贈完為止)



### 藏傳佛教唐卡藝術特展

Tibetan Buddhism Thangka Art Exhibition

2015/6/7(日) ~ 2015/9/30(三)  
本館第四特展室

唐卡(藏語)是一種卷軸畫，其內涵與藏傳佛教息息相關密不可分，有著鮮明的民族特色、濃郁的宗教色彩與獨特的藝術風格，歷來被人們視為珍寶。此次主要展出佛菩薩唐卡、藏傳佛教四大教派祖師唐卡及藏傳醫藥唐卡等計 30 餘幅，涵蓋各類材質、不同形式與色調彩繪而製的唐卡珍品。



## 魚樂青春 104 年臺東縣高中職原住民青年聯合展演

2015/5/29(五) ~ 2015/9/14(一)

每年在鳳凰花開、畢業季節前夕，史前館都會舉辦一場高中職原住民青年藝術展演，除了展現各校原住民藝術教育成果，也如同進行「成年禮」儀式，讓彼此有機會交流。邀請臺東縣東中、東商、關山工商及東專高職部原住民青年共同參與。



#### 樂舞系列展演

2015/5/29(五) 14:30-17:00  
本館山之廣場



#### 藝術創作聯合展示

2015/5/29(五) ~ 9/14(一)  
本館二樓迴廊

## 祖靈·連結 拉阿魯哇、卡那卡那富族的文化傳承特展

Articulation to Ancestor Spirits:  
Cultural Inheritances of Hla'alua and Kanakanavu People

2014/12/16(二) ~ 2015/5/17(日)  
本館第四特展室



拉阿魯哇(Hla'alua)、卡那卡那富(Kanakanavu)長期被歸類在鄒族體系，其族群命脈與發展也被連結在一起，歷史上族人飽嘗家園流離與身分不明的處境，終在 2014 年獲得政府正名為台灣原住民族第 15、16 族。

本項特展透過二族堅持聖貝祭(miatungusu)、米貢祭(mikong)傳統文化涵養和族人的集體情感，爭取民族生存命脈與主體性，在漫長的過程中，其艱苦不言而喻，但也似乎得到了祖靈的庇佑與眷顧。

## 人神盟約：排灣族 maljeveq 展

The Covenants of man with Godess: Paiwan maljeveq

2014/12/30(二) ~ 2016/1/30(六)  
本館常設展廳 B1 通道



排灣族重要祭祖大典 maljeveq，是人與神之間盟約相聚的祭儀，祖靈每五年前來巡訪後世子孫，目前僅有 9 個部落辦理。首先展出 kuljaljau(古樓)、tjuasanga / takamimura(高見)、tjuwabar(土坂)三個部落有關該祭儀的重要概念並搭配物件，六月份展出 tjuvecekadan(七佳)、dralekedrek(力里)、kinaliman(歸崇)三個部落的當代呈現。



### 草地五月天

2015/5/2(六) 15:00~18:00 · 地點：本館  
綠地運動會 · 熱氣球 WALK IN · 創作 DIY · 在地美食

### fun · 輕鬆

2015/6/6(六) 15:00~18:00 · 地點：本館  
音樂 · 表演 · 熱氣球 WALK IN · 創作 DIY · 在地美食



### 本館主題導覽

#### 【5月】蘭嶼飛魚季介紹

太平洋上有一座人之島—蘭嶼，在每年的 3-9 月，一群來自天上的嬌客蒞臨，他們被人之島上的居民稱為—阿里棒棒(飛魚)。

定時導覽：認識飛魚神的傳說，打卡按讚，摸魚得好禮。

#### 【6月】盛夏之旅—叢蟲危機

忘不了小時候大家一起抓甲蟲的日子嗎？現在和我們一起用放大鏡，向大家呈現昆蟲世界裡最不為人知的昆蟲 Life 秀！

定時導覽：介紹不同種類的昆蟲與互動遊戲。



## 影片欣賞

Movie

2015/5/9、5/16(六)  
本館視聽中心

為歡慶國際博物館日，精選兩片具文化保存與歷史建築利用的最佳電影~其一要讓您目睹林布蘭、維梅爾等名家畫作，也深入了解阿姆斯特丹博物館浴火重生面臨的困境；此外高第聖家堂是唯一一座已建造百年仍未完成的教堂巨作，也是眾所矚目的建築，透過高畫質的拍攝，讓您與世人共遊這座世界遺產之旅。



2015/5/09(六) 15:00~16:30

#### ■ 邂逅嶄新

Rijksmuseum 阿姆斯特丹國家博物館

2015/5/16(六) 15:00~16:30

#### ■ 高第聖家堂

電影票每張 80 元，預售票每張 50 元，限量 100 張，售完為止。  
售票時間：5/1 起預售，9:00~16:00 (週一休館)  
索票地點：本館服務台 / (089)381166#778  
※ 影片開映前 15 分鐘進場。※ 全片英文發音，中文字幕。



動手做 ~ 參加活動者，一律享五折優惠哦！▲

#### Q 版史前文物蝶古卡特筆袋

5/17(日) 9:00~16:00 | 教育資源中心 | 材料費 40 元(原價 80 元)  
運用源自歐洲的蝶古卡特材質，將變裝後的史前文物，拼貼在胚布筆袋上，讓史前文物活潑可愛地進入您生活中。

#### 博物館 YOU AND ME

2015/5/16、17(六、日)

本館 | 每天前 50 名到本館按讚或打卡者可獲文創特展史前娃娃紙膠帶一份。

屏東縣來義鄉原住民文物館 | 每天前 30 名憑學習單闖關與完成射箭挑戰者，可獲贈特展精美明信片一組及主題記事本一份。

歡迎參觀「排灣族各部落 Maljeveq(五年祭)主題聯展暨排灣族手紋故事特展」

臺東縣海端鄉布農族文物館 | 每天前 50 名到館寫學習單者，可獲「黑熊我不怕！」特展環保袋一只，及族服體驗拍立得留影一份。

歡迎參觀「童言童影—海端鄉兒童攝影」及「Patusan 射耳祭場—布農族男人的場所」特展



## 多元文化月

Multicultural Month

2015/5/24 ~ 2015/6/21  
教育資源中心

臺東縣外籍配偶協會來自東南亞各國及中國各省的新移民，每年此時這群媽媽阿姨們都帶來她們研發的母國文化DIY教材，邀請大家一起來動手做。

時間：14:00~17:00 | 材料費 80 元

### 5/24(日) 越南會安燈籠

越南會安文化古城，家家戶戶黃牆配上門口五彩燈籠，越南媽媽教大家用彩布，糊出越南風的 Long Den。

### 5/31(日) 泰國彩編熱帶魚

泰國阿嬤常用棕櫚葉編成花、鳥、蟲、魚當作裝飾。泰國媽媽教我們用塑膠打包帶做出記憶中家家戶戶吊掛的彩編熱帶魚。

### 6/06(六) 越南村姑紙雕

頭戴斗笠，身著短襖寬褲，肩挑裝滿鮮花作物的竹籃，透過紙雕，成為一幅形象鮮明美麗的越南賣花村姑的明信片。



### 6/14(日) 印尼蠟染布小屋

蠟染布 batik 多彩絢麗好美麗，印尼媽媽帶你用蠟染布做出小屋子的彩繪牆面，還可以當作存錢筒喔！



### 6/21(日) 山東彩粽荷包

端午節包粽，中國山東用七彩棉線纏五角粽，圖案多樣色彩絢麗，有吉祥保平安的意涵。當天還可品嚐越南口味的粽子喔！

報名方式 | 網路報名：<http://reservation.nmp.gov.tw/>

教師請逕上全國教師在職進修資訊網報名（全程參與者核發 3 小時研習時數）

聯絡洽詢 | (089)381166#523、592

## 聽繪本故事玩戳戳樂

Guided Reading Session: Picture Books

透過有趣的故事，可以涵融嚴密的思考，我們為孩子設計了精彩的故事與遊戲，全程參與聽故事活動，還可以當場玩戳戳樂遊戲！

時間 | 5/17、6/21 (週日) 10:00~11:00

地點 | 教育資源中心 講者 | 故事媽媽

免費，每場限 25 人，報名請洽

(089)381166 轉 523 或 592。如預約未額滿，則開放現場報名。



## 挑戰史前達人生活秀

2015/5/16 (六) 14:30-17:00

炎炎夏日來臨前，讓我們在卑南文化公園這片綠意盎然的草原上認識三千多年前的史前人類如何生活，體驗與現代文明的差異，讓我們盡情在這片草原上跑、跳、唱、大聲歡笑。

## 原民風手鍊

2015/5/17 (日) 14:00-16:00

原住民的藝術品可以顯現幾何圖形，用顏色豐富的珠珠，依著自己設計的圖案，串出充滿原住民風的手鍊。



活動費用：酌收材料費 90 元

## 蜂情萬種~好用蜂蠟蠟燭

2015/6/6 (六) 14:00-16:00



蜜蜂使用蜂蠟打造出無懈可擊的六角形巢房，孕育下一代。蜂蠟所做成的蠟燭不但好用更是純天然無添加。

活動費用：酌收材料費 120 元

報名方式 | 網路報名：<http://reservation.nmp.gov.tw/>

教師請逕上全國教師在職進修資訊網報名。

聯絡洽詢 | (089)233466#210 李小姐

望向太平洋西岸的陸地、白雲纏繞的山巒。

百年前、這兒曾經是.....

西歐宣教士傳說中「海岸山脈的瑞士」。

而今、這兒位於

花東縱谷之南、卑南文化的起緣，以及臺灣處於南島文化的邊境上。

卑南、魯凱、排灣、布農、阿美、達悟、和賽德克的子弟們，夜暮星空下

仍踏著舞步、傳唱千百年來故鄉古老的歌謠。

在這際遇相繫的旅程上，說著他們自己平凡的故事。

台東文旅 · Taitung Cultural Excursion Resort · 休閒行館  
葛瑞夫廚房 · Graves Kitchen Italian Restaurant · 義式餐廳

[www.tceresort.com.tw](http://www.tceresort.com.tw)  
950 臺東市博物館路 1 號

tel / 089-384 666  
fax / 089-384 777

## 博物館的好朋友—特約民宿

Designated B&B of NMP

民宿伙伴推廣旅客參觀史前館，參觀數量第一名者可於本館雙月活動資訊刊登宣傳。而與本館合作的特約民宿，需提供本館參觀券及本館簡介。

### 第三階段活動第一名民宿為「馬亨亨民宿」

連絡方式：0921-250249

民宿地址：台東市志航路一段 412 巷 26 弄 27 號

官網：<http://ma.pgo.tw>

隱隱於市的一片綠意清新園地，映入眼簾的幽靜水池，以石材圍繞、潺潺流水、花草樹遍佈，更顯動靜之美、生機盎然，營造出庭院愜意的休閒空間。



歡迎台東民宿業者與史前館結盟

詳洽 089-381166 轉 722 李小姐

### 常設展 | PERMANENT EXHIBITIONS |

臺灣自然史廳、臺灣南島民族廳、臺灣史前史廳、人類的演化、科學的考古學

### 開放時間 | OPENING HOURS |

9:00~17:00 / 休館日：每週一(遇國定假日、補假日、選舉日則照常開放)、農曆除夕、大年初一、行政院人事行政局公告不上班日。

### 票價公告 | ADMISSION FEES |

【本館】全票 \$80，團體票 \$60，優待票 \$50，臺東縣民憑證 \$40。【卑南文化公園】全票 \$30，團體票 \$20，優待票 \$15。【本館+卑南文化公園】套票 \$80。售票處電話：089-381166轉778 (休館時間未提供服務)。

### 導覽服務 | GUIDE |

【本館】每日 9:30、10:00、10:30、11:00、14:30、15:00、15:30、16:00，預約方式：學校或機關團體，參觀七日前上網或以電話、行文申請，額滿為止，預約專線：089-381166轉753或755。【卑南文化公園】每日 10:00、15:00預約方式：學校或機關團體，參觀七日前上網申請，額滿為止，洽詢電話：089-233466 (休館時間未提供服務)。

### 水舞表演 | WATER DANCING FOUNTAIN SHOW |

11:00、17:00 (每場 20 分鐘) 20:00 (本場 30 分鐘)。

### 交通指南 | TRANSPORTATION |

● 國立臺灣史前文化博物館：火車：南迴鐵路「康樂」站下車，徒步七分鐘。公車：鼎東客運「永豐紙廠站」下車，徒步二十分鐘。開車：臺東市中興路四段上於永豐紙廠旁路口轉入 (351 巷)，直行。

● 卑南文化公園：火車：南迴鐵路「臺東站」下車，徒步十分鐘。公車：鼎東客運「卑南國中站」下車，徒步十分鐘。開車：臺灣省道九號公路 (臺東市更生北路) 經由卑南國中及縣立壘球場間二十米大道進入。

### 連絡本館 | CONTACT |

● 本館網站 [www.nmp.gov.tw](http://www.nmp.gov.tw)

服務信箱 [services@nmp.gov.tw](mailto:services@nmp.gov.tw)

facebook [www.facebook.com/NMPPrehistory](http://www.facebook.com/NMPPrehistory)

● 本館：089-381166轉777

卑南文化公園：089-233466

● 95060 臺東市豐田里博物館路 1 號

各項活動如有異動，以現場公告為主。

Please check the official bulletin board on site for current information.

發行人 Publisher：張善楠 Shan-Nan Chang

主編 Chief Editor：盧梅芬 Mei-Fen Lu

執行編輯 Executive Editors：黃彥霖、楊素琪 Yan-Lin Huang ; Su-Chi Yang

美術設計 Graphic Design：楊素琪 Su-Chi Yang

