

趣·逛：史前專「享」店 — 文創特展

Share the Fun! Creativity inspired by prehistoric collections

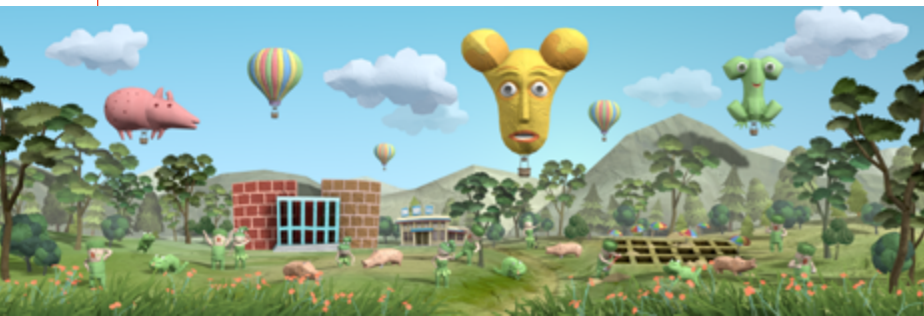
2014/12/12(五) ~ 2015/12/12(六)
本館第三特展室

專「享」店

架起溝通的橋梁

分享穿越時空的創意與共同價值

設計師們以自己的感受力，提煉文物的精神與價值，或重新賦予文物新意義。創作或解析出不同的「關係」、「頂真」與「臉書」。以文創品、動畫、互動裝置，探索史前文化內涵與美感！



奇「享」天空彩繪熱氣球~展場就是遊戲場！

快來找找隱藏版的小佐、幼幼在哪裡？看到小佐在對你揮手嗎？看到洞洞豬在哼歌嗎？大小朋友們快以自己的感受力，畫出獨一無二的洞洞豬、鹿角質雕件、蛙型玉飾熱氣球，讓你的創意變成摺紙3D動畫，飄上藍天。

羊年特展

Exhibition for the Year of the Ram

2015/2/20(五) ~ 2016/2/6(日)
本館二樓迴廊

臺東是全國重要的牧羊業地區，羊年特展特別以「比西里岸」一臺東阿美族部落「養羊的地方」之館藏工藝作品搭配展示。此外介紹臺東牧羊、羊奶與食物等地方特產品。

※ 於春節期間以其獨特造型圖章印製特色紅包。



祖靈·連結 拉阿魯哇、卡那卡那富族的文化傳承特展

Articulation to Ancestor Spirits:
Cultural Inheritances of Hla'alua and Kanakanavu People

2014/12/16(二) ~ 2015/5/17(日)
本館第四特展室



拉阿魯哇(Hla'alua)、卡那卡那富(Kanakanavu)長期被歸類在鄒族體系，其族群命脈與發展也被連結在一起，歷史上族人飽嘗家園流離與身分不明的處境，終在2014年獲得政府正名為台灣原住民族第15、16族。

本項特展透過拉阿魯哇、卡那卡那富族堅持聖貝祭(miatungusu)、米貢祭(mikong)傳統文化涵養和族人的集體情感，爭取民族生存命脈與主體性，在漫長的過程中，其艱苦不言而喻，但也似乎得到了祖靈的庇佑與眷顧。

七寶瑞光——中國南方佛教藝術考古展

Auspicious Radiance of the seven jewels:
An exhibition of southern Chinese Buddhist Arts

2014/12/20(六) ~ 2015/3/20(五)
本館第四特展室



全球首次從漢代到明代，跨越1500年的佛教歷史文物，空前絕後跨海來台展出，在此展中，最受矚目的是首度來台展出的七寶阿育王塔，於2008年在南京大報恩寺遺址出土，塔高近120公分，塔身以佛教七寶：金、銀、琉璃、玻璃、珊瑚、瑪瑙、硨磲為飾，光彩奪目，珍貴無比，其上還浮雕有佛陀本生故事、佛傳故事等精美圖像，畫面和文字內容展現了佛陀從出生、成道到涅槃的全部過程，整座寶塔氣勢恢宏，是迄今為止中國出土的體形最大、製作最精美、工藝最複雜、銘文最多、最具史料價值的阿育王塔。



人神盟約：排灣族 maljeveq 展

The Covenants of man with Goddess: Paiwan maljeveq

2014/12/30(二) ~ 2015/12/30(三)
本館常設展廳 B1 通道



排灣族重要祭祖大典 maljeveq，是人與神之間盟約相聚的祭儀，祖靈每五年前來巡訪後世子孫。目前僅有9個部落辦理 maljeveq 儀式，此展覽首先展出 kuljaljau (古樓)、tjuasanga / takamimura (高見)、tjuwabar (土坂) 三個部落有關此祭儀的重要概念並搭配物件，從中感受祭儀動人的力量。

繁衍、祈福與保護：背兒帶文化特展

Fertility, Blessings and Protection: Cultures of Baby Carriers

2014/8/8(五) ~ 2015/3/1(日)
本館第一特展室



本特展扣準「繁衍、祈福與保護」三大主軸，藉由各地豐富的背兒帶文化，探討其使用方式、製作背景、贈送儀禮以及豐富的紋樣內涵，傳遞世界各地一種跨越時空、超越地理界線與族群隔閡的一種普同價值「愛」，一種綿延不絕、恆久盼望與永續傳承的生命真諦。

百合花記特展

Rukai's Lily

2014/8/16(六) ~ 2015/3/1(日)
本館二樓迴廊



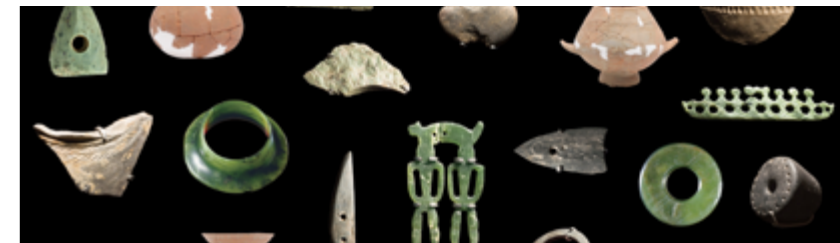
本展由一個遷徙魯凱族家族三代接力完成「百合屋」家園的夢想，並透過傳統儀禮及藝術表現，終身實踐百合花精神的動人故事，串聯出當代東部在地魯凱族如何克服環境的艱難，維繫傳統百合花文化內涵的努力過程。

尋找國家寶藏

Explore National Treasure

2015/1/28(三) ~ 2015/3/1(日)

本館獲指定為國寶之文物共計五件，獲指定為重要古物者有12件，為讓民眾了解本館這些精美珍貴的文物，特推出「尋找國家寶藏」活動，設計學習單供到訪親子遊客索取闖關，完成學習單可兌換小獎品一份。



跟著阿育王去探險 - 闖關集印活動

2015/1/28(三) ~ 2015/2/24(三)
本館第四特展室

阿育王是印度偉大的國王之一，也是一位佛教徒，帶來佛教的繁榮，後世稱為佛教護法。讓我們穿越時間與空間的限制、接受挑戰，跟著阿育王一起探險趣！只要通過闖關，就能到闖關服務台集印 Q 版卡通造型印章~樂趣十足。



「解密史前高手」行動劇 暨「穿越古今新年快樂」遊館趣

2015/2/20(五) ~ 2015/2/21(六)
本館二樓視聽中心前迴廊

配合「趣·逛：史前專『享』店」，邀請逗點創意劇團演出輕鬆有趣的「解密史前高手」行動劇暨「穿越古今新年快樂」遊館趣，大年初二、初三邀大家一起同行逛博物館，尋找藏寶圖中符號的秘密，以拉近兒童、一般觀眾與文物的距離。

時間場次 | 行動劇：下午 2:00，各一場

遊館趣：早上 11:00 及下午 2:30，各二場

活動費用 | 本館門票費 (依門票規定)

聯絡洽詢 | (089)381166#585 彭小姐





手作的專享趣
Handmade Fun

課程設計以動手操作為主，可促進參與者之過程技能、思考智能、設計製作等能力之發展。有趣的課程設計，將增添偏鄉大朋友、小朋友「燦爛笑容」與「永銘腦海」的動手做獨享樂趣。

1/2-3 (五、六) 14:00-16:00 本館一樓大廳 · 材料費 | 80 元
蝶古巴特筆袋

2/1 (日) 14:00-16:00 教育資源中心 · 材料費 | 30 元
玉耳飾筆套彩虹圈

2/20-21 (五、六) 15:00-17:00 本館一樓大廳 · 材料費 | 80 元
彩繪洞洞豬撲滿

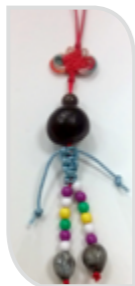


特展教育活動

Events and performances

2/8 (日) 14:00-16:00 教育資源中心 · 材料費 | 50 元
有備無患~手作無患子小吊飾 (七寶瑞光特展)

無患子，又稱鬼見愁，相傳以無患樹木製成的木棒可以驅魔殺鬼，因此名為「無患」。佛經中有所謂《佛說木槎子經》，指以一百零八顆木患子貫串而成的珠串，有助「滅煩惱障、報障」。讓我們一起發現台灣原生植物種子之美，發揮創意，作個永保安康無患小吊飾。



報名方式 | 網路報名：<http://reservation.nmp.gov.tw/>
教師請逕上全國教師在職進修資訊網報名。

聯絡洽詢 | (089)381166 轉 592 或 523

聽孝順的故事玩戳戳樂

Guided Reading Session: Picture Books

透過有趣的故事，可以涵融嚴密的思考，讓孩子對故事內容有更深刻的體認，我們為孩子設計了精彩的故事與遊戲，期待這些意義在孩子們間發酵。全程參與聽故事活動，還可以當場玩戳戳樂遊戲！

時間 | 1/18、2/15 (週日) 10:00~11:00

地點 | 教育資源中心 講者 | 故事媽媽

免費，每場限 25 人，採預約報名，報名請洽 (089)381166 轉 523 或 592。如預約未額滿，則開放現場報名。



飛羽處處

2015/1/17 (六) 9:00~11:00

卑南文化公園早晨的樹梢上熱鬧非凡，樹鵲開嗓鳴叫，綠繡眼跳躍穿梭，還有鳳頭蒼鷹展開羽翼任天翱翔，與我們一同跟著觀鳥達人的腳步，搜尋公園小森林裡鳥兒美麗的倩影，再用彩筆將它畫下來做成獨一無二漂亮胸章。



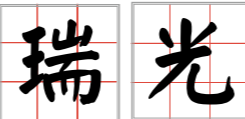
活動費用：酌收材料費 80 元

報名方式 | 網路報名：<http://reservation.nmp.gov.tw/>
教師請逕上全國教師在職進修資訊網報名。

聯絡洽詢 | (089)233466#210 李小姐

『瑞』『光』大名享好康活動

2014/12/20 (六) ~ 2015/3/20 (五)



祥雲「瑞」氣、華堂集「瑞」、「光」風霽月、歡迎「光」臨！

你的名字有「瑞」或有「光」嗎？若有這其中一個字，請於購票時，出示本人身份證明文件，即可免費參觀「七寶瑞光 - 中國南方佛教藝術考古展」和展示場各項展覽。



台東文旅，是一間頗具知名的精緻旅館，帶著濃濃的鄉村莊園氣息，是許多文人及演藝人員、政府官員、國內外企業的貴賓等，台東之旅下榻的首選。獨具特色的餐廳，可享用精緻美味的餐點，和感受溫馨而貼切的服務。結合史前館園區國際級的藝文環境，已成為中外旅人踏上台灣東南岸旅程，必然駐足休憩與餐宿的優質景點。

台東文旅 · Taitung Cultural Excursion Resort · 休閒行館
葛瑞夫廚房 · Graves Kitchen Italian Restaurant · 義式餐廳

www.tceresort.com.tw tel / 089-384 666
950 台東市博物館路 1 號 fax / 089-384 777

常設展 | PERMANENT EXHIBITIONS |

臺灣自然史廳、臺灣南島民族廳、臺灣史前史廳、人類的演化、科學的考古學

開放時間 | OPENING HOURS |

9:00~17:00 / 休館日：每週一(遇國定假日、補假日、選舉日則照常開放)、農曆除夕、大年初一、行政院人事行政局公告不上班日。

票價公告 | ADMISSION FEES |

【本館】全票 \$80，團體票 \$60，優待票 \$50，臺東縣民憑證 \$40。【卑南文化公園】全票 \$30，團體票 \$20，優待票 \$15。【本館+卑南文化公園】套票 \$80。售票處電話：089-381166轉778 (休館時間未提供服務)。

導覽服務 | GUIDE |

【本館】：每日 9:30、10:30、14:30、15:30，預約方式：學校或機關團體，參觀七日前上網或以電話、行文申請，額滿為止，預約專線：089-381234 / 洽詢電話：089-381166 轉 753 或 755。【卑南文化公園】：每日 10:00、15:00 預約方式：學校或機關團體，參觀七日前上網申請，額滿為止，洽詢電話：089-233466 (休館時間未提供服務)。

水舞表演 | WATER DANCING FOUNTAIN SHOW |

11:00、17:00 (每場 20 分鐘) 20:00 (本場 30 分鐘)。

交通指南 | TRANSPORTATION |

● 國立臺灣史前文化博物館：火車：南迴鐵路「康樂」站下車，徒步七分鐘。公車：鼎東客運「永豐紙廠站」下車，徒步二十分鐘。開車：臺東市中興路四段上於永豐紙廠旁路口轉入 (351 巷)，直行。

● 卑南文化公園：火車：南迴鐵路「臺東站」下車，徒步十分鐘。公車：鼎東客運「卑南國中站」下車，徒步十分鐘。開車：臺灣省道九號公路 (臺東市更生北路) 經由卑南國中及縣立壘球場間二十米大道進入。

連絡本館 | CONTACT |

- 本館網站 www.nmp.gov.tw
服務信箱 services@nmp.gov.tw
facebook www.facebook.com/NMPPrehistory
- 本館：089-381166 轉 777
卑南文化公園：089-233466
- 95060 臺東市豐田里博物館路 1 號

史前館活動線上報名系統
reservation.nmp.gov.tw



各項活動如有異動，以現場公告為主。

Please check the official bulletin board on site for current information.

發行人 Publisher：張善楠 Shan-Nan Chang

主編 Chief Editor：盧梅芬 Mei-Fen Lu

執行編輯 Executive Editors：黃彥霖、楊素琪 Yan-Lin Huang; Su-Chi Yang

美術設計 Graphic Design：楊素琪 Su-Chi Yang

趣·逛：史前專「享」店—文創特展

Share the Fun! Creativity inspired by prehistoric collections

2014 年 / 12 月 / 12 日

2015 年 / 12 月 / 12 日



享頂真



享關係



享臉書

