

光照大千——絲綢之路的佛教藝術考古特展

Light Shines on the Universe:
Buddhist Art and Archaeology Along the Silk Roads2013/12/20(五) ~ 2014/3/20(四)
第一特展室

源起於印度的佛教信仰，卻穿越兩千五百多年的傳播，深植在亞洲民族的思維中。然而佛教的實質傳播路徑，卻也透過了橫跨歐亞的貿易之路——絲路，將佛教文學與藝術遺留在絲路上的遺址裡。在西方殖民主義侵略下，經過了19世紀各國考古學家的發現與掠奪後，絲路上碩果僅存的文物，在當地文化財產機構的發掘與保護下，跨越新疆、陝西及甘肅三個省份，整合了十六個收藏機構的百來件文物，其中包含19件由中國鑑定的國寶，於本館第一特展室展出。本館將從宗教信仰與美術考古的角度與您分享，這些遺落在絲路上文物的歷史脈絡與故事。

穿越時空·跟著音樂的DNA 漫遊傳奇絲路

Transcend Time and Space:
Rambling Through the Legendary Silk Road Along with the Music

2014/3/8(六) ~ 2014/3/9(日)

絲路大漠上具有傳奇色彩、難以捉摸的往日形象，這些都一點一滴刻印進音樂的DNA裡。讓我們跟著音樂的DNA，漫遊傳奇的絲路風情，一窺古絲綢之路文明的精妙迷人之處，讓您不用遠赴絲路，也能跟著音樂悠遊神往。

演出團隊：東方世界音樂聯盟絲路愛樂人

3/8(六) 19:30-20:30 演出地點 | 台東生活美學館文化百老匯
大絲路音樂遊記3/9(日) 10:00-11:00 演出地點 | 本館視聽中心
燦爛絲路的無形音樂遺產 (本館場次除了可以欣賞難得一見的絲路樂舞外，還有絲路美食可以享用。)

※ 可先至本館大廳服務台、卑南文化公園服務台及美學館索取入場票券。



馬年特展

Exhibition for the Year of the Horse

2014/1/29(三) ~ 2015/2/9(日)
二樓迴廊

你還記得上次看到馬是在什麼時候嗎？臺灣地形以山地及丘陵為主，並不適合馬生存繁衍，但是你知道早在史前時期臺灣就有馬了嗎？你知道臺灣在鄭成功時期就有騎兵隊了嗎？你知道臺灣在日據時期，賽馬也曾經風靡一時嗎？你知道考古學家也曾在臺灣的遺址上發現馬的遺骸嗎？馬在臺灣究竟還有些什麼故事呢？史前館每年一次的生肖特展，今年將告訴你一些馬在臺灣的故事。

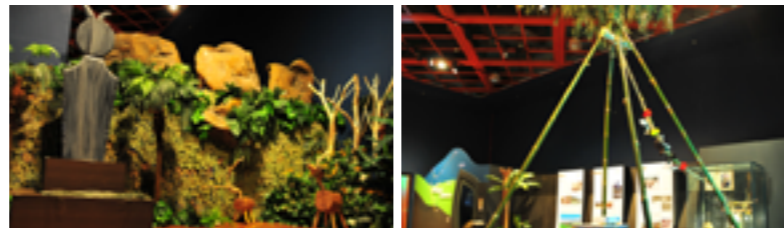


Sa-nga 飛舞的勇士特展

Sa-nga: the Flying Warriors

2013/12/11(三) ~ 2014/6/11(三)
第四特展室

Taromak 部落位處台東縣卑南鄉，居住環境周圍涵蓋阿美、卑南、排灣及布農等族群，自古以來互動交流頻繁，文化發展與西魯凱族有顯著差異。



本項展示經由東魯凱 Sa-nga 起源、變遷與傳承，透過耆老的記憶及歌舞藝術表現，找尋部落獨特且重要的文化內涵，Sa-nga 的文化現象用付出汗水承擔族人的苦難且不求回報的寬闊胸襟，所呈現的部落價值觀值得現代人深思。

情繫南島——岩佐嘉親及其收藏特展

Love for Austronesian Culture: Yoshichika Iwasa and His Collections

2013/8/16(五) ~ 2014/9/30(二)
B1 宏館新藏展覽區

岩佐嘉親先生，早年因個人興趣，以一己之力進行南太平洋諸島國的文化調查工作，歷經五十餘年，完成了傑出的南島語言文化研究，也收藏許多南島民族的標本與文物。因聞本館積極推動南島文化研究，且屬南島民族國度之一，因此將畢生收藏的文物及相關調查研究資料，捐贈給他迄今從未造訪過的臺灣「國立臺灣史前文化博物館」。



與絲路達人對話

A Talk with Silk Road Explorer

2014/3/8(六) 14:30
本館 2058 室

講題：波斯音樂—絲路音樂文化的中心點

主講：蔡宗德 (臺南藝術大學民族音樂學研究所教授兼所長)

絲綢之路是綿亙七千哩長的東西交通網，像蠶絲一樣細緻綿延，充滿了韌性、神秘與美麗。絲路，在漢朝時，是宣揚國威的要道；在唐朝時，玄奘大師在此留下奇蹟的腳印，為後來的探險家斯文赫定、斯坦因再造迷人的故事與話題。絲路，也是西遊記的神話發源地，在虛構與真實之間讓唐三藏、孫悟空等千古留名。同樣地，多少西方傳教士走過絲路來到東方，為百家爭鳴的宗教信仰奮力前行，它除了是運送絲綢的交通要道外，也在歷史上寫滿了不朽的傳奇。

報名方式 | 網路報名：reservation.nmp.gov.tw

聯絡洽詢 | (089)381166#585 彭小姐 minhua@nmp.gov.tw

報名後因故無法參加者，請以電話或 E-mail 通知報名聯絡人取消，謝謝！

史前館活動線上報名系統
reservation.nmp.gov.tw

勇闖絲路過五關

The Silk Road Adventurer

2014/3/12(三) ~ 2014/3/14(五) 9:00-16:00
本館 2 樓迴廊

絲路不是只有神秘的絲喔！還有許多與我們生活息息相關的文化與藝術，讓我們穿越時間與空間的限制，重新走訪絲路沿途的各種特色，一起發現絲路、接受挑戰。只要通過闖關，就能到闖關諮詢台索取「印度奶茶」兌換券，到本館餐廳享用絲綢之路的重要香料所煮出的道地「印度奶茶」。

活動時程 | 參加闖關及參觀特展，約需 1 小時。

報名方式 | 一般觀眾購買門票後，即可參加闖關；學校單位，請上史前館官網下載報名表，以傳真方式回傳，並於傳真後來電確認。依報名先後順序安排，額滿為止。

(請報名參加學校或民眾至闖關諮詢台，索取闖關單。)

聯絡洽詢 | (089)381166#585 彭小姐 minhua@nmp.gov.tw

環境教育推廣活動

Environmental Education Programs

2014/3/12(三) ~ 2014/3/14(五)
2014/4/9(三) ~ 2014/4/11(五)
本館自然史展廳

本館設計適當的教案與解說課程，帶領學生從生活中認識台灣的自然環境與自然資源，在原有的科學知識基礎上，培養科學的思考邏輯與精神，同時也可透過對環境的認知，提升個人即使在全球氣候變遷的壓力下，也能有效地應用科學策略去適應環境的變遷。



參加對象 | 台東地區小學高年級學童

活動內容 | 展廳講解及動手操作課程。

活動費用 | 酌予補助交通費新台幣 8000 元整，台東市及博物館鄰近區域小學新台幣 4000 元整，每校以補助一車為限，至額滿為止。(不包含史前館展廳門票)

報名方式 | 請上本館官網，將報名表以傳真方式回傳，並於傳真後以電話確認。

聯絡洽詢 | (089)381166#585 彭小姐 minhua@nmp.gov.tw

特展教育活動

Special Programs

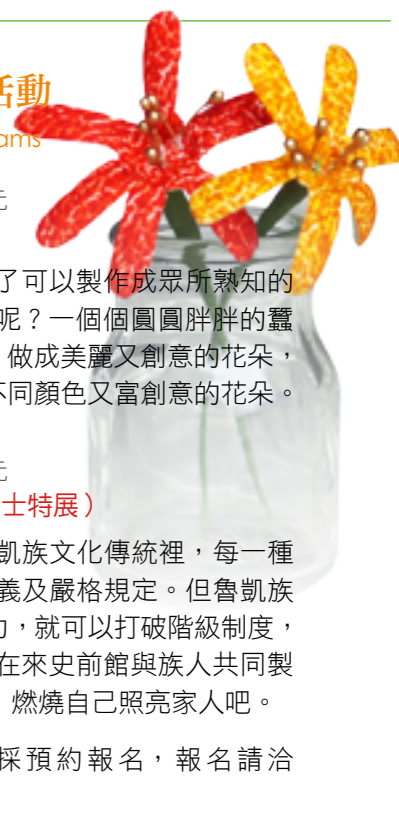
3/9(日) 14:00-16:00 材料費 | 30 元
手作蠶繭花 (光照大千特展)

可愛的蠶寶吐絲成繭後，除了可以製成眾所熟知的蠶絲被之外，還能有什麼特殊用途呢？一個個圓圓胖胖的蠶繭，經由大朋友小朋友的精心製作，做成美麗又創意的花朵，還可以將白色的蠶繭花，畫出各種不同顏色又富創意的花朵。

4/6(日) 14:00-16:00 材料費 | 50 元
飛舞的蝴蝶勇士蠟台 (飛舞的勇士特展)

在崇尚嚴格貴族階級制度的魯凱族文化傳統裡，每一種圖騰、雕刻品及飾物都有其象徵意義及嚴格規定。但魯凱族人只要往 Sanga 精神的勇士身份努力，就可以打破階級制度，每個人都有配戴蝴蝶紋的機會。現在來史前館與族人共同製作象徵 Sanga 精神的蝴蝶勇士蠟台，燃燒自己照亮家人吧。

活動報名 | 每場限 30 份材料，採預約報名，報名請洽 (089)381166 轉 523、592。



世界地球日

Earth Day

2014/4/22 (二)

每年的4月22日即「世界地球日」，是一項世界性的環境保護活動。教育資源中心為響應世界地球日來臨，於103年3月至4月間辦理地球環境季系列活動。

綠繪本故事導讀活動

Guided Reading Session: Picture Books

教資中心有許多好看的兒童繪本，透過綠繪本的精彩內容，推廣綠色閱讀，深耕親子環境教育，培養對環境的尊重與呵護之心。

時間 | 3/23、4/20 (週日) 10:00-11:00

講者 | 故事媽媽

免費，每場限25人，採預約報名，報名請洽 (089) 381166 轉 523 或 592。如預約未額滿，則開放現場報名。



影片欣賞

Movie appreciation

免費，歡迎大小朋友攜手觀賞 時間：週日 14:00-15:00



3/16 從空中看地球—地球資源(上)

3/30 從空中看地球—地球資源(下)

本系列紀錄片深入探討目前地球所面臨的重大問題從深海到高山，從非洲大草原到南極洲的冰山。

4/13 從空中看地球—保護海洋(上)

4/27 從空中看地球—保護海洋(下)

本系列紀錄片介紹海洋之美，以及它在生命循環中扮演的重要角色，並提到海洋目前面臨的威脅以及奮力保護海洋的人士。

光照大千特展專區

國立臺灣史前文化博物館紀念品店，配合「光照大千」特展，規畫特展專區，有特展圖錄、特刊、陳朝寶畫家的佛畫唐卡及相關商品，讓您飽覽特展考古文物之餘，更能深深感受絲路的魅力與傳奇。



「光」照大名享好康

2013/12/20(五) ~ 2014/3/20(四)

生命來自「光」，文明來自「光」，創造來自「光」，美感來自「光」，有「光」就免費，歡迎「光」臨！

你的名字有「光」嗎？若你的名字有「光」，請於購票時，出示本人附照片的身份證明文件，即可免費參觀「光照大千—絲綢之路的佛教藝術考古特展」和展示廳各項展覽。



優惠活動 ■ Special Offer

台東文旅休閒會館 ■ Taitung Cultural Excursion Resort



台東文旅感謝各地旅客的支持與青睞、營運夥伴們始終對服務品質的堅持及推行在地人文的理念、致使今日的文旅得以越過歲月沈蘊的框架、蛻變為一間帶著濃郁鄉村莊園氣息、雅緻的風格旅館。營運至今以來、已成為許多藝文、教育、國內外政府官員、企業貴賓等、下榻台東餐宿之首選。

台東文旅 · Taitung Cultural Excursion Resort · 休閒行館
葛瑞夫廚房 · Graves Kitchen Italian Restaurant · 義式餐廳

台灣東岸人文之旅 優質的住宿選擇
www.tceresort.com.tw tel / 089-384 666
950 台東市博物館路1號 fax / 089-384 777

博物館的好朋友—特約民宿

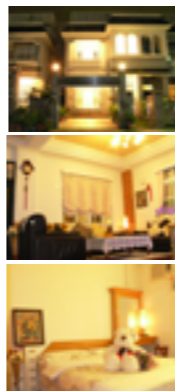
民宿伙伴推廣旅客參觀史前館，參觀數量第一名者可於本館雙月活動資訊刊登宣傳。而與本館合作的特約民宿，需提供本館參觀券及本館簡介。

第一階段活動第一名民宿為「臺東緣羊軒渡假民宿」

連絡方式：羊媽媽 0930133763
民宿地址：台東市南一街96號(近火車站、機場)
官網：http://sheep.travel123.tw/

網友住宿多好評 好客民宿 + 英語服務 來自觀光局的雙認證
每間房間都有專屬羊咩咩油畫~
讓「數羊森林、母子羊、普普風羊」等伴你入睡~

歡迎台東民宿業者與史前館結盟
詳洽 089-381166 轉 722 李小姐



參觀資訊 ■ Information

常設展 | PERMANENT EXHIBITIONS |

臺灣自然史廳、臺灣南島民族廳、臺灣史前史廳、人類的演化、科學的考古學

開放時間 | OPENING HOURS |

9:00~17:00 / 休館日：每週一(遇國定假日、補假日、選舉日則照常開放)、農曆除夕、大年初一、行政院人事行政局公告不上班日。

票價公告 | ADMISSION FEES |

【本館】全票 \$80，團體票 \$60，優待票 \$50，臺東縣民憑證 \$40。【卑南文化公園】全票 \$30，團體票 \$20，優待票 \$15。【本館+卑南文化公園】套票 \$80。售票處電話：089-381166轉778 (休館時間未提供服務)。

導覽服務 | GUIDE |

【本館】：每日9:30、10:30、14:30、15:30，預約方式：學校或機關團體，參觀七日前上網或以電話、行文申請，額滿為止，預約專線：089-381234 / 洽詢電話：089-381166轉753或755。【卑南文化公園】：每日10:00、15:00預約方式：學校或機關團體，參觀七日前上網申請，額滿為止，洽詢電話：089-233466 (休館時間未提供服務)。

水舞表演 | WATER DANCING FOUNTAIN SHOW |

11:00、17:00 (每場20分鐘) 20:00 (本場30分鐘)。

交通指南 | TRANSPORTATION |

● 國立臺灣史前文化博物館：火車：南迴鐵路「康樂」站下車，徒步七分鐘。公車：鼎東客運「永豐紙廠站」下車，徒步二十分鐘。開車：臺東市中興路四段上於永豐餘紙廠旁路口轉入(351巷)，直行。

● 卑南文化公園：火車：南迴鐵路「臺東站」下車，徒步十分鐘。公車：鼎東客運「卑南國中站」下車，徒步十分鐘。開車：臺灣省道九號公路(臺東市更生北路)經由卑南國中及縣立壘球場間二十米大道進入。

連絡本館 | CONTACT |

● 本館網站 www.nmp.gov.tw

服務信箱 services@nmp.gov.tw

facebook www.facebook.com/NMPPrehistory

● 本館：089-381166轉777

卑南文化公園：089-233466

● 95060臺東市豐田里博物館路1號



各項活動如有異動，以現場公告為主。

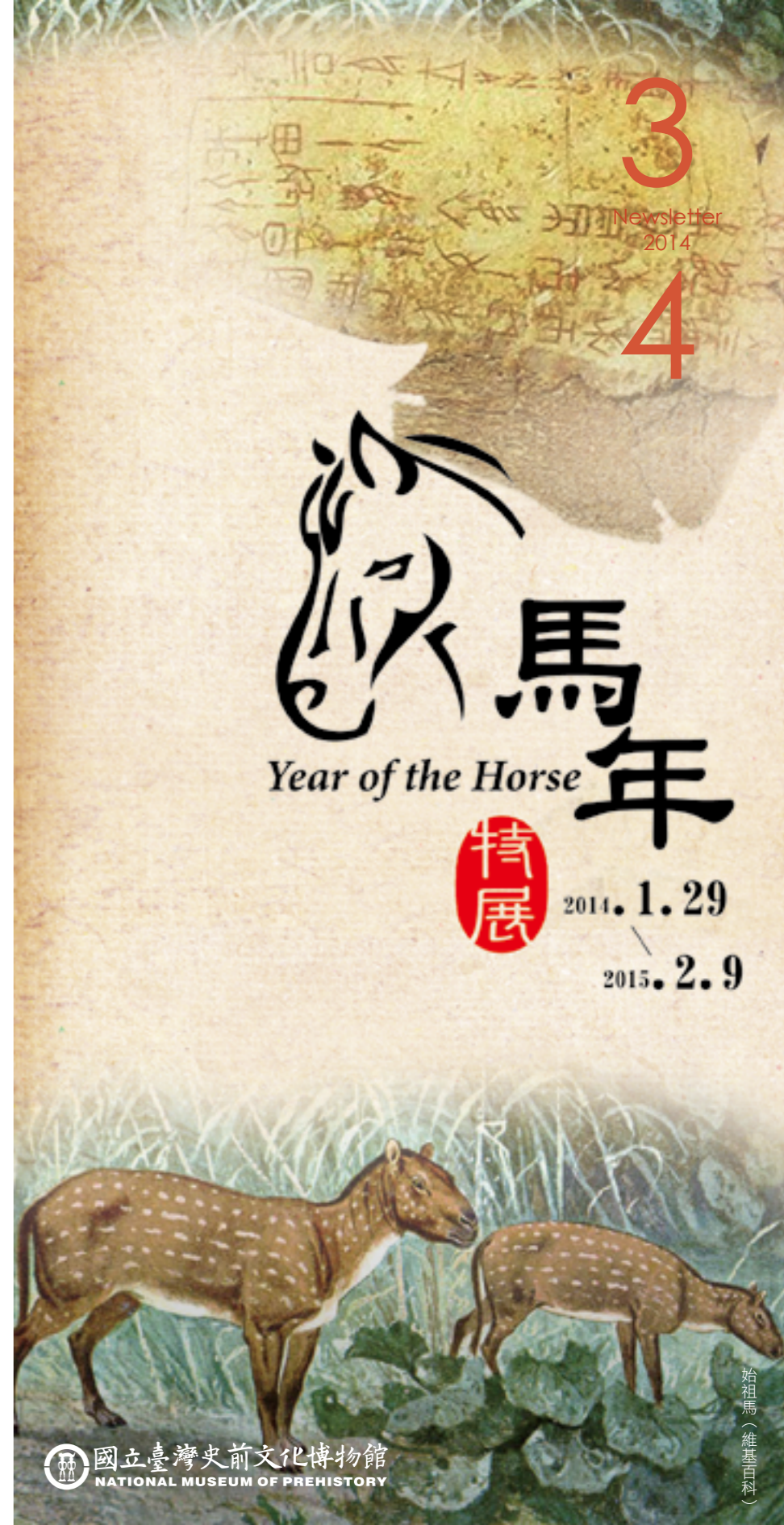
Please check the official bulletin board on site for current information.

發行人 Publisher：張善楠 Shan-Nan Chang

主編 Chief Editor：盧梅芬 Mei-Fen Lu

執行編輯 Executive Editors：黃彥霖、楊素琪 Yan-Lin Huang ; Su-Chi Yang

美術設計 Graphic Design：楊素琪 Su-Chi Yang



國立臺灣史前文化博物館
NATIONAL MUSEUM OF PREHISTORY